

>B< Push



Manuale Tecnico >B< Push

>B< Push

Contenuto

Principali vantaggi	6
Compatibilità dei tubi	7
Guida all'installazione	8
Collegamento di tubi di rame e acciaio al carbonio con >B< Push	9
Collegamento di tubi PE-X e PB con >B<Push	10
Smontaggio	10
Informazioni tecniche	12
Gamma >B< Push	14



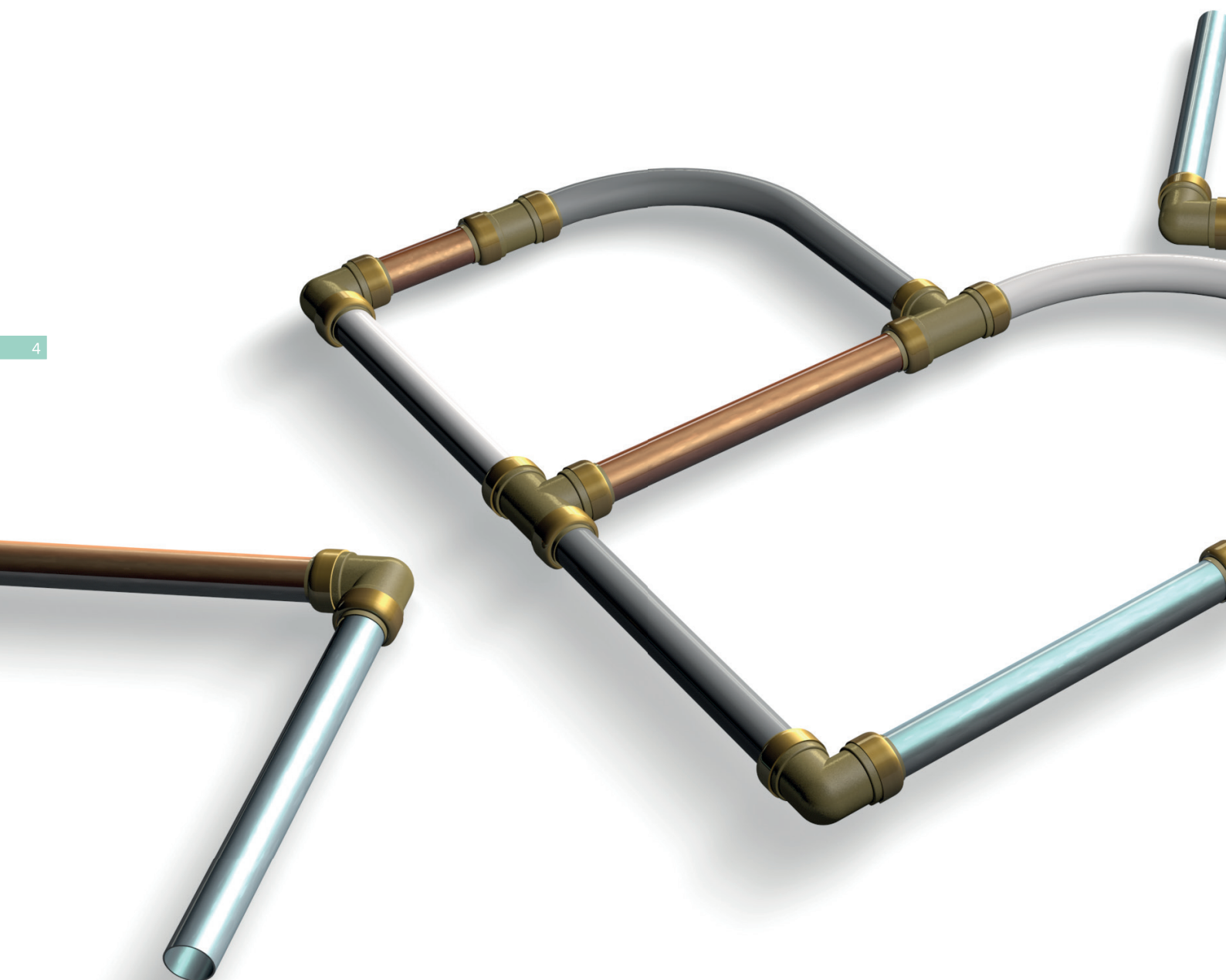
Abbreviazioni

EPDM	Monomero di Etilene Propilene Diene	ISO 9001	ISO Sistema di gestione della qualità
DZR	Resistenza alla dezincificazione	COSHH 4 REG 1988	Control of Substances Hazardous to Health
WRAS	Water Regulations Advisory Scheme	BS 7291	Norma UK per tubi termoplastici in sistemi per acqua calda e fredda
EN 1254-6	Norma Europea per raccordi con estremità a innesto rapido	PB	Polibutilene
EN 1254-4	Norma Europea per raccordi combinanti altri terminali di connessione	PE-X	Polietilene reticolato
ISO 7 and ISO 228	Filettature dei raccordi	EN 15875	Norma Europea per tubi PE-X
		EN 15876	Norma Europea per tubi PB



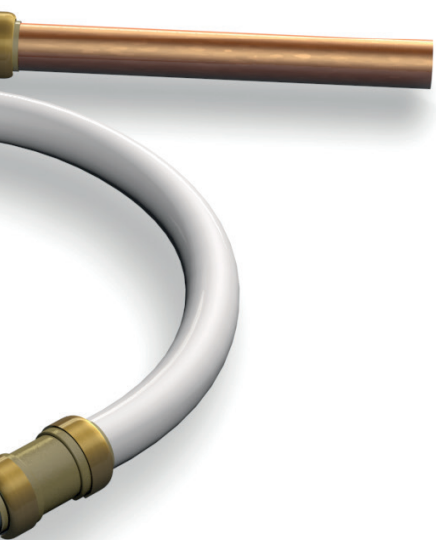
>B< Push

Collegamento di più tubi.
Facile e veloce.



4

PUSH



Giunto professionale e sicuro



Facile e veloce da installare



Smontabile



Riutilizzabile e riciclabile



Completamente ruotabile



Materiale DZR a basso contenuto di piombo

>B< Push

Principali vantaggi

Un raccordo, molti tubi

>B< Push è una giunzione a freddo ad innesto rapido adatta per una vasta tipologia di tubi tra cui rame, multistrato, PB, PE-X ed acciaio al carbonio. >B< Push è la soluzione ideale per ottimizzare i costi e semplificare al massimo l'installazione.

Veloce e comodo da installare

>B< Push permette di realizzare in pochi secondi una giunzione sicura e garantita nel tempo. Una volta installato, il raccordo >B< Push rimane stabile ma non fisso in modo che possa essere facilmente ruotato senza creare delle installazioni disallineate.

Forma compatta, prestazioni pesanti

Il raccordo >B< Push, per le sue caratteristiche uniche, è coperto da brevetto. Il design lineare lo rende ideale per la realizzazione di passaggi stretti ed il suo aspetto elegante ne consente l'utilizzo anche nelle tubazioni installate a vista.

Semplice e riutilizzabile

>B< Push è realizzato con un o-ring di alta qualità (EPDM), un anello antisfilamento in acciaio inossidabile ed un collare isolante per assicurare il corretto inserimento del tubo nel corpo del raccordo.

>B< Push offre grande resistenza e durata nel tempo, è semplice da installare e grazie ad un utensile di smontaggio professionale può essere riutilizzato se necessario.

Continuità elettrica

>B< Push, garantisce la continuità equipotenziale dell'installazione se utilizzato nei sistemi metallici. Non applicabile in unione con tubi di plastica.

Basso contenuto di piombo

>B< Push è realizzato in ottone a basso contenuto di piombo con un'elevata resistenza alla dezincificazione (DZR).

O-ring incorporato per una più facile installazione

Collare in plastica per garantire che il tubo si inserisca correttamente nel corpo del raccordo

Compatto, lineare con design elegante

Stabile ma non fisso, consente la rotazione per l'allineamento del sistema

Mantiene la continuità elettrica sui tubi metallici



Compatibilità dei tubi

Un raccordo adatto a tutti

>B< Push è un raccordo ad innesto rapido che può essere utilizzato con molteplici tipi di tubo, riducendo così i costi di gestione per installatori e distributori. È ideale per l'impiego nella ristrutturazione di impianti idraulici, dove lo spazio è spesso limitato o non possono essere utilizzate giunzioni a fiamma libera.

Rame

I raccordi >B< Push sono ideati per accoppiamento con tubi di rame fabbricati in conformità con la EN1057. I tubi in rame ricotto (R220) devono essere ricalibrati prima della giunzione in accordo con le tolleranze indicate nella EN1057.

PE-X

I raccordi >B< Push sono compatibili con i tubi PEX fabbricati in conformità alle norme BS 7291-3 e EN15875 (ad eccezione della classe A-6.3).

PB

I raccordi >B< Push sono compatibili con i tubi PB fabbricati in conformità alle norme BS 7291-2 o EN15876.

Acciaio al Carbonio

I raccordi >B< Push sono compatibili con i tubi in acciaio al carbonio fabbricati in conformità alla norma EN10305.

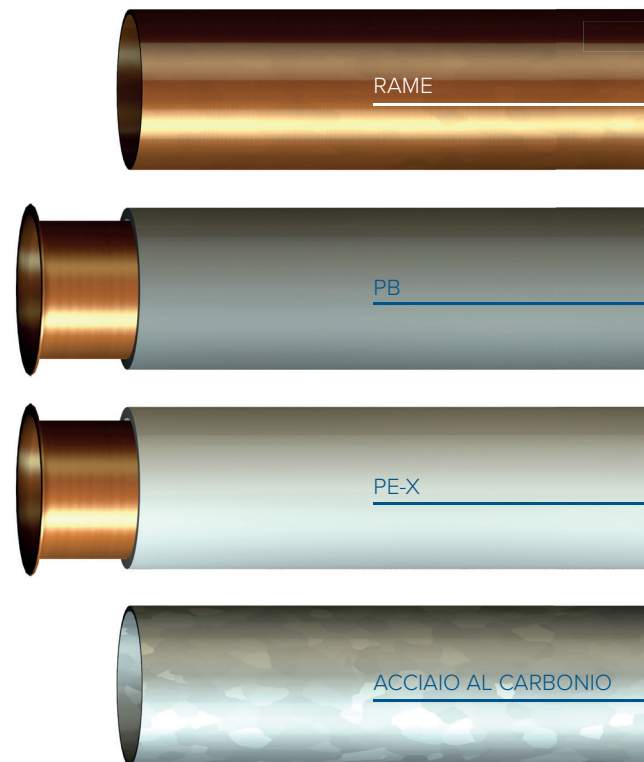
Compatibilità con temperatura e pressione

Range di temperatura

I raccordi >B< Push a innesto rapido sono conformi ai normali parametri operativi per i tubi metallici: temperature di lavoro comprese tra temperatura ambiente e 95°C. In condizioni di bassa temperatura è necessario adottare misure per evitare il congelamento, come ad esempio l'isolamento o l'aggiunta di additivi nei sistemi di raffreddamento.

Massima pressione ammissibile	
°C	Bar
30	16
Sino a 65	10
95	6

Nota: I valori di pressione intermedi sono determinati per interpolazione lineare. Per consentire la funzionalità anche in caso di malfunzionamenti del sistema, è essenziale che i raccordi siano in grado di sopportare escursioni temporanee fino a una temperatura di 110 °C a una pressione di 6 bar..



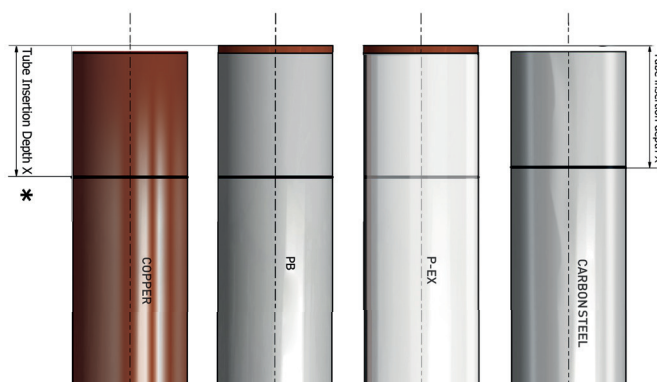
Guida all'installazione

Le seguenti informazioni offrono indicazioni e consigli per l'installazione di un sistema di tubazioni che utilizza i raccordi >B< Push. Si prega di leggere tutte le istruzioni e i consigli prima dell'installazione.

- i. Si raccomanda di consultare il produttore appropriato quando si fa riferimento a materiali di altri produttori, per assicurarsi che i dati siano aggiornati e corretti.
- ii. Per garantire l'assenza di contaminazione dell'O-ring, si raccomanda che i raccordi rimangano nella confezione originale fino all'installazione.
- iii. Non si devono eseguire saldature o brasature in prossimità di un raccordo >B< Push installato. Analogamente, se il tubo è stato precedentemente riscaldato, prima del montaggio attendere che si raffreddi e venga flussato per rimuovere eventuali detriti/residui.
- iv. I raccordi >B< Push devono essere installati ad almeno di 1 metro di distanza da una caldaia in applicazioni di riscaldamento con tubo di rame o ad 1 metro da fonte di calore esterne.

Attenzione: In caso di utilizzo di dispositivi con fiamma libera, i raccordi ad innesto rapido devono essere rimossi in modo da evitare la propagazione del calore al raccordo stesso.
- v. Non inserire le dita nel raccordo.
- vi. Non utilizzare in applicazioni a gas.

Tabella A: Marcatura di profondità	
Dimensione del raccordo	Misura di profondità
12mm	22mm
15mm	23mm
16mm	24mm
18mm	25mm
20mm	27mm
22mm	27mm
25mm	27mm
28mm	30mm



* La misura del segno di profondità per i tubi in plastica deve includere la testa dell'inserto come mostrato.

N.B. Le misure per i tubi metallici sono prese dall'estremità del tubo. Quando il tubo è inserito, la marcatura sul tubo deve essere all'esterno del raccordo.

Collegamento di tubi di rame e acciaio al carbonio con >B< Push

È importante attenersi a una buona preparazione del tubo, per garantire che non si danneggi l'O-ring e per realizzare una giunzione sicura.

Assicurarsi che il raccordo sia della misura idonea per il tubo.

- a. Utilizzando un tagliatubi adatto, (immagine a) tagliare perpendicolarmente l'estremità del tubo, assicurandosi che essa non sia ovalizzata e sia priva di danni. Per il taglio di tubi in acciaio al carbonio è necessario utilizzare un tagliatubi specifico. Consultare il sito web di Conex Bänninger per informazioni dettagliate.
- b. Per evitare di danneggiare l'O-ring, è essenziale rimuovere tutte le bave e smussare correttamente la superficie esterna del tubo (immagine b).

Nota: È necessario assicurarsi che venga realizzata una sbavatura sull'intera circonferenza del tubo.

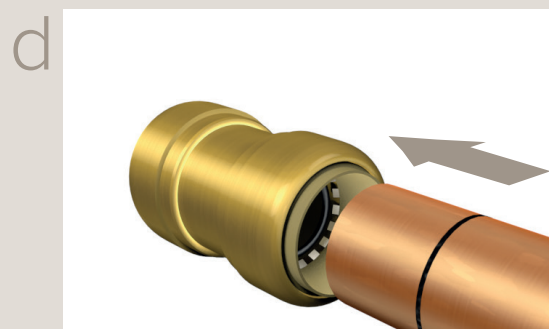
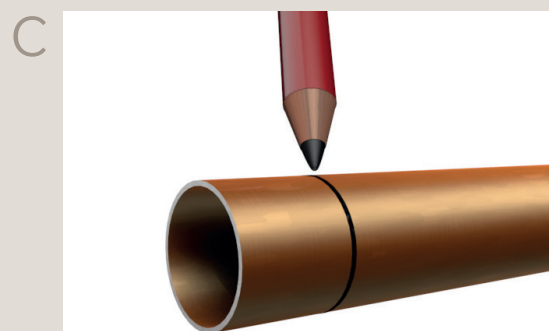
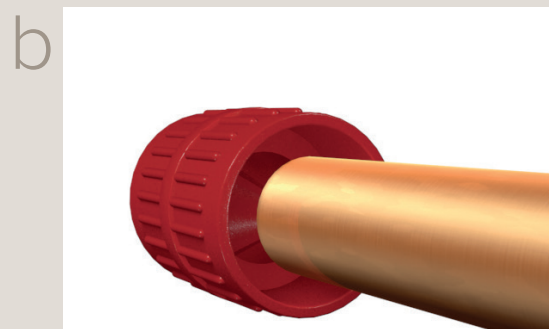
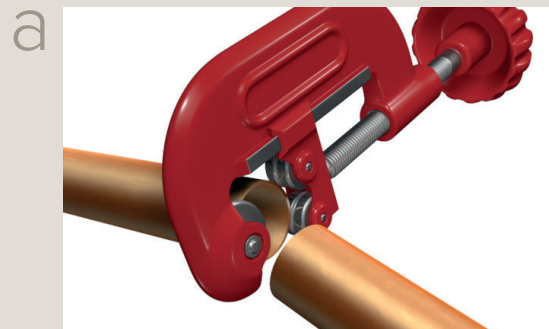
- c. Con un pennarello, segnare sul tubo la profondità di inserimento, necessaria per realizzare il giunto (immagine c). Questo fornisce la prova visiva che il tubo è stato inserito completamente. Nota: non incidere il tubo (vedere la tabella A per le misure di profondità).
- d. Senza applicare alcuna forza, posizionare l'estremità del tubo perpendicolarmente all'imboccatura del raccordo, toccando l'anello di serraggio. Quindi spingere con forza il tubo nel raccordo, oltrepassare l'O-ring fino alla battuta (immagine d). Nota: una leggera torsione del tubo o del raccordo spesso facilita l'installazione. Una volta inserito completamente il raccordo, tirare il tubo indietro dal giunto per assicurarsi che l'anello di tenuta sia saldamente inserito.

Note:

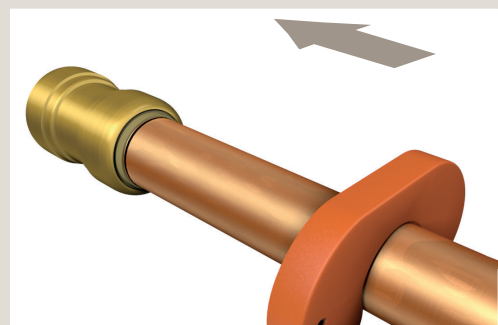
- 1) Quando il tubo è inserito, la marcatura di profondità sul tubo deve essere appena visibile all'esterno del manicotto del raccordo
- 2) Un evidente disallineamento potrebbe danneggiare l'O-ring.
- 3) Un'ulteriore lubrificazione del tubo è utile in situazioni difficili. Utilizzare solo olio silconico approvato WRAS.
- 4) Quando si utilizza il >B< Push su installazioni in rame ricotto, il tubo deve essere ricalibrato o deve essere utilizzata una boccola in rame o ottone Conex Bänninger.

Smontaggio

Per evitare smontaggi accidentali, i raccordi possono essere smontati solo con l'apposito utensile.



Smontaggio



Collegamento di tubi PE-X e PB con >B<Push

Assicurarsi che il raccordo sia della misura idonea per il tubo.

- a. Utilizzando un tagliatubi adatto, (immagine a) tagliare perpendicolarmente l'estremità del tubo, assicurandosi che essa sia rotonda e priva di danni.

Nota: la rotazione del tubo durante il taglio aiuta a ridurre al minimo l'ovalizzazione.

- b. Una volta tagliato, calibrare il tubo utilizzando un calibratore di dimensioni corrette (immagine b). In questo modo si realizza una smussatura in entrambi i bordi (sia interni che esterni), eliminando la presenza di bave e i bordi taglienti che potrebbero danneggiare l'O-ring.

Nota: è necessario assicurarsi che venga realizzata una sbavatura sull'intera circonferenza del tubo.

- c. Inserire un inserto all'estremità del tubo (immagine c). È necessario una boccola per mantenere la calibratura del tubo e facilitare l'ingresso nel raccordo (vedere la Tabella B per le dimensioni del tubo).

Nota: è consigliato l'utilizzo degli inserti Conex Bänninger.

- d. Utilizzando un pennarello, segnare la profondità di inserimento sul tubo, necessaria per realizzare il giunto (immagine d). In questo modo è immediatamente visibile che il tubo sia stato inserito completamente.

Nota: non incidere il tubo (vedere la Tabella A per i segni di profondità).

- e. Senza applicare alcuna forza, posizionare l'estremità del tubo perpendicolarmente all'imboccatura del raccordo, toccando l'anello di serraggio. Quindi spingere con forza il tubo nel raccordo, oltrepassare l'O-ring fino alla battuta (immagine e).

Nota: non torcere il tubo di plastica per facilitare l'installazione. In questo modo, infatti, si potrebbero rompere e far fuoriuscire dei pezzi di plastica che potrebbero rimanere attaccati sotto l'anello di tenuta, rendendo difficile il rilascio.

Una volta inserito completamente il tubo, tirarlo indietro dal giunto per assicurarsi che l'anello di aggraffaggio sia saldamente inserito.

Smontaggio

Per evitare smontaggi accidentali, i raccordi possono essere smontati solo con l'apposito utensile.

Nota: lo smontaggio su tubi di plastica è possibile, tuttavia deve essere effettuato prima della messa in funzione del sistema; potrebbe infatti risultare difficile o impossibile dopo l'avviamento.

Note:

a) Un forte disallineamento potrebbe danneggiare l'O-ring.

b) Una lubrificazione supplementare del tubo è utile in situazioni difficili. Utilizzare esclusivamente olio silconico approvato WRAS.

Tabella B: Dimensioni del tubo

Dimensioni	Diametro esterno		Diametro interno	
	mm	massimo mm	minimo mm	massimo mm
15	15.3	10.6	11	
16	16.3	11.6	12	
20	20.3	15.6	16	
22	22.3	16.6	17	
25	25.3	19.6	20	
28	28.3	21.6	22	

Smontaggio - si applica a tutti i tipi di tubazioni

1. Chiudere l'alimentazione dell'acqua.
2. Tutti i raccordi della gamma >B<Push sono progettati per essere riutilizzabili. Per evitare smontaggi accidentali, possono essere smontati solo con l'apposito utensile di sgancio.

Nota: lo smontaggio su tubi di plastica è possibile, tuttavia deve essere effettuato prima della messa in funzione del sistema; potrebbe infatti risultare difficile o impossibile dopo l'avviamento.

3. Una volta inserito correttamente nel tubo, la sporgenza curva dell'utensile si auto-allinea con il manicotto di rilascio del raccordo. Spingere l'utensile di sgancio contro il manicotto, mantenendo con forza l'utensile, estrarre il tubo dal raccordo o allontanare il raccordo dal tubo mantenendo l'utensile di sgancio contro il manicotto.

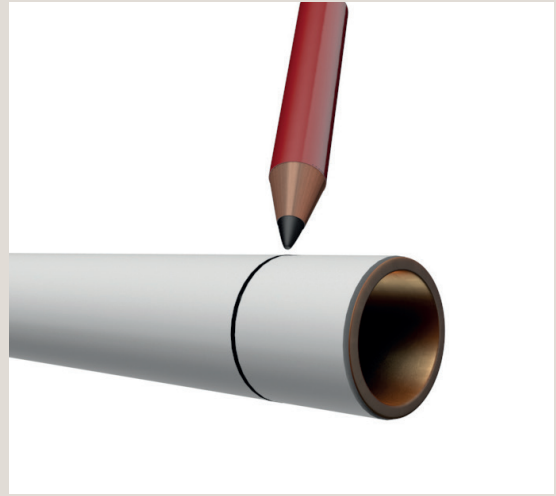
Nota: non tentare di smontare il raccordo prima di aver fissato saldamente l'utensile di sgancio al manicotto del raccordo.

4. Prima del riutilizzo, verificare che il raccordo non sia danneggiato. >B< Push è stato progettato per essere smontato e rimontato per consentire di modificare il sistema. I test dimostrano che può essere smontato e rimontato fino a 20 volte su tubi metallici, a condizione che non vi siano danni al raccordo, in particolare alla guarnizione O-ring o all'anello di aggraffaggio. Quando >B< Push viene smontato da un tubo di plastica si consiglia vivamente di rifilare l'estremità del tubo per riportarlo alle condizioni originali, prima di reinstallarlo.

a



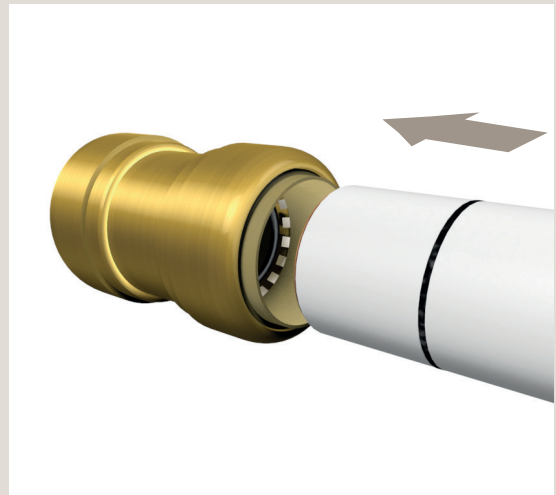
d



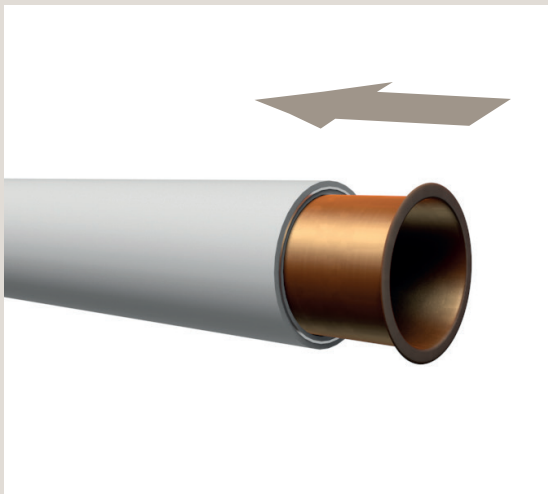
b



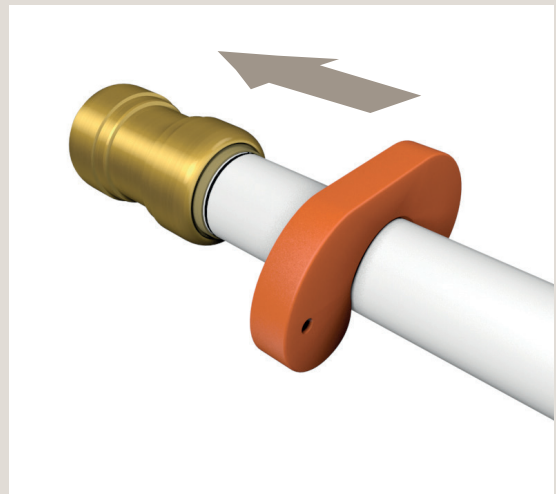
e



c



Smontaggio



Informazioni tecniche

I raccordi >B< Push soddisfano i requisiti di prestazione e di prova di EN 1254-parte 6 raccordi idrotermosanitari in lega di rame con estremità ad innesto rapido.

Applicazioni e usi

>B< Push può essere utilizzato in un'ampia gamma di applicazioni commerciali e domestiche quali: acqua potabile, sistemi di acqua calda e fredda, impianti sanitari, impianti di riscaldamento e raffreddamento.

I raccordi >B< Push sono ideali per l'uso in impianti idraulici retrofit dove lo spazio è limitato o quando è necessario evitare applicazioni a fiamma libera.

La capacità di collegare diversi tipi di tubo, insieme alla semplicità, alla versatilità e alla velocità di installazione rendono il >B< Push una scelta apprezzata da parte degli installatori.

Misure disponibili

>B< Push è attualmente disponibile nelle misure 12, 15, 16, 18, 20, 22, 25 e 28 mm.

I raccordi >B< Push sono adatti per collegare rame, acciaio al carbonio, polietilene (PE-X) e polibutilene (PB).

Materiale

Per contrastare il problema della dezincificazione e soddisfare i requisiti della normativa sull'acqua, >B< Push è realizzato in ottone a basso contenuto di piombo resistente alla dezincificazione.

Disponibilità della finitura

>B< Push è attualmente disponibile nella finitura ottone naturale.

Applicazioni con acqua refrigerata

I raccordi >B< Push possono essere utilizzati per applicazioni con acqua refrigerata con una miscela di 50% glicole e 50% acqua fino a -30°C.

Collegamento con tubi metallici

Temperatura di esercizio compresa tra ambiente e 95°C.

- Pressione massima di 16 bar a 30°C.
- Pressione massima di 6 bar a 95°C.
- Escursioni temporanee fino a 110°C per brevi periodi.

Per consentire la funzionalità anche in caso di malfunzionamenti del sistema, i raccordi sono in grado di resistere temporaneamente fino a una temperatura di 110°C a una pressione di 6 bar.

Collegamento con tubi PE-X e PB

Le temperature di esercizio e le pressioni massime di esercizio per i raccordi assemblati con tubi PE-X e PB sono determinate dalle proprietà dei materiali in plastica; consultare il fornitore dei tubi in plastica per maggiori dettagli.

Attenzione: non superare le pressioni massime per i metalli o le pressioni/temperature massime di prova di 6 bar a 95°C e 16 bar a 30°C per i tubi in PE-X e PB.

Filettature di collegamento

Le filettature maschio coniche sono conformi alle norme ISO 7 e EN 1254-4. Le filettature femmina parallele sono conformi a ISO 228 e EN 1254-4.

Salute e sicurezza

È responsabilità dell'utente finale assicurarsi che sia disponibile un'adeguata protezione dove richiesto e che siano rispettate le informazioni necessarie relative a eventuali norme di salute e sicurezza. I raccordi in rame e in lega di rame sono considerati non pericolosi in circostanze normali, secondo le linee guida COSHH 4 REG 1988.

I raccordi >B< Push hanno componenti taglienti.

Garanzia di qualità

Conex Universal Ltd è un'azienda certificata ISO 9001.

Ci impegniamo a fornire ai nostri clienti prodotti e assistenza di qualità che soddisfino o superino le loro aspettative e le loro esigenze. La nostra certificazione ISO 9001 assicura ai nostri clienti la migliore qualità dei prodotti.

Marchi

>B< Push è un marchio registrato nel Regno Unito e in vari altri Paesi.

Approvazioni

I raccordi >B< Push sono approvati da enti di omologazione nazionali e internazionali, tra cui WRAS.

Corrosione da stress

È necessario prestare attenzione quando i raccordi vengono installati in condizioni particolari per evitare la corrosione da stress.

Garanzia

Se installati a regola d'arte e utilizzati secondo le linee guida indicate nel presente Manuale Tecnico, i raccordi >B< Push forniti da Conex Universal Ltd sono garantiti contro i difetti di fabbricazione per 25 anni dalla data di acquisto. Qualsiasi presunto difetto deve essere segnalato a Conex Universal Ltd entro un mese dal primo verificarsi, indicando chiaramente la natura del reclamo e le circostanze che lo hanno determinato, compresa la prova scritta della data del primo acquisto. La garanzia è limitata alla riparazione o alla sostituzione dei raccordi difettosi a discrezione di Conex Universal Ltd e la società si riserva il diritto di ispezionare e testare i presunti difetti. La garanzia fornita da Conex Universal Ltd non pregiudica i diritti legali dell'utente.

Sostenibilità

I raccordi >B< Push sono sostenibili in quanto smontabili, riutilizzabili e riciclabili.

Ulteriori specifiche

- I raccordi >B< Push a innesto rapido sono progettati per il collegamento di tubi in rame prodotti secondo la norma EN 1057, tubi in acciaio al carbonio, plastica PE-X e PB.
- Vedere i valori di pressione individuali relativi ai tipi di tubo.
- I materiali di costruzione devono essere approvati da WRAS e, dove applicabile, deve essere utilizzato ottone DZR.
- La continuità elettrica deve essere mantenuta sui sistemi metallici attraverso tutti i giunti.
- Tutti i giunti sono progettati per essere smontabili.

Continuità elettrica

Il design >B< Push assicura che la continuità elettrica sia mantenuta in tutte le giunzioni dei tubi metallici, per cui non è richiesto il collegamento a terra. Non è applicabile se utilizzato con tubi in plastica.

Test sul >B< Push

WRAS richiede prove meccaniche di tipo per tubi di rame secondo EN 1254 e per tubi di plastica secondo BS 7291.

Prove eseguite:

Resistenza alla pressione idrostatica

La giunzione deve resistere a una pressione predeterminata per il diametro del tubo per almeno 1 ora a 20°C.

Resistenza ai cicli termici

Alternativa circolazione di acqua calda e fredda attraverso la giunzione ad una pressione e temperatura predeterminate per 5000 cicli nell'arco di 3 mesi e mezzo.

Resistenza agli shock ciclici di pressione

I raccordi sono sottoposti a rapidi cicli di pressione dell'acqua tra 2 limiti di pressione positiva da 1 a 25 a 1 bar a 30°C a una velocità non inferiore a 30 cicli al minuto.

Prove di carico di trazione, resistenza al "Pull Out"

Carico di trazione applicato in base al diametro del tubo mantenuto per 1 ora.

Resistenza al vuoto.

I raccordi sono sottoposti a un vuoto interno di almeno 0,1 bar per 1 ora a 20°C.

Test di trazione

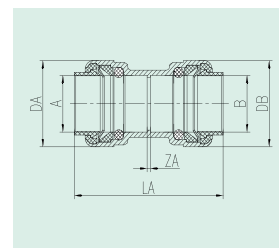
>B< Push ha superato i test di trazione secondo i requisiti della norma EN 1254-6.

I requisiti di prova sono equivalenti a 1,5 volte la pressione di esercizio, per garantire una giunzione permanente.

BM8270

Manicotto FF

(Terminale ad innesto × Terminale ad innesto)

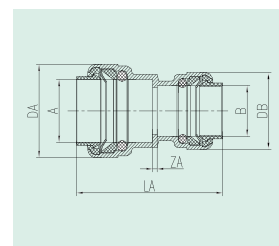


Dimensione	A	B	C	DA	DB	DC	LA	LB	LC	ZA	ZB	ZC	Codice Prodotto	Conf Qta
12mm	12	12		21	21		43			1			BM8270 0120000	10.00
15mm	15	15		24	24		46			1			BM8270 0150000	10.00
16mm	16	16		25	25		47			1			BM8270 0160000	10.00
18mm	18	18		28	28		49			1			BM8270 0180000	10.00
20mm	20	20		30	30		55			1			BM8270 0200000	10.00
22mm	22	22		33	33		56			2			BM8270 0220000	10.00
25mm	25	25		38	38		58			1			BM8270 0250000	5.00
28mm	28	28		41	41		61			1			BM8270 0280000	5.00

BM8240

Manicotto ridotto FF

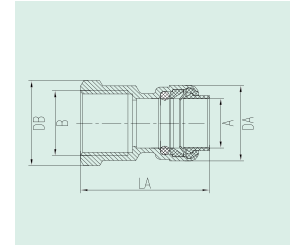
(Terminale ad innesto × Terminale ad innesto)



Dimensione	A	B	C	DA	DB	DC	LA	LB	LC	ZA	ZB	ZC	Codice Prodotto	Conf Qta
15mm×12mm	15	12		24	21		45			1			BM8240 0151200	10.00
16mm×12mm	16	12		25	21		47			2			BM8240 0161200	10.00
16mm×15mm	16	15		25	24		47			1			BM8240 0161500	10.00
18mm×15mm	18	15		28	24		48			2			BM8240 0181500	10.00
20mm×16mm	20	16		30	25		52			2			BM8240 0201600	10.00
20mm×18mm	20	18		30	28		54			4			BM8240 0201800	10.00
22mm×15mm	22	15		33	24		51			2			BM8240 0221500	10.00
22mm×18mm	22	18		33	28		54			4			BM8240 0221800	10.00
22mm×20mm	22	20		33	30		55			1			BM8240 0222000	10.00
25mm×20mm	25	20		38	30		56			1			BM8240 0252000	5.00
28mm×22mm	28	22		41	33		58			1			BM8240 0282200	5.00

BM8270G

Manicotto con filetto F
(Terminale ad innesto × Filettatura femmina)



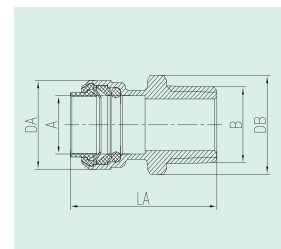
Dimensione	A	B	C	DA	DB	DC	LA	LB	LC	ZA	ZB	ZC	Codice Prodotto	Conf Qta
12mm×1/2"	12	1/2"		21	25		42						BM8270G0120400	5.00
15mm×1/2"	15	1/2"		24	25		41						BM8270G0150400	5.00
15mm×3/4"	15	3/4"		24	31		44						BM8270G0150600	5.00
16mm×1/2"	16	1/2"		25	25		41						BM8270G0160400	5.00
16mm×3/4"	16	3/4"		25	31		42						BM8270G0160600	5.00
18mm×1/2"	18	1/2"		28	25		44						BM8270G0180400	5.00
18mm×3/4"	18	3/4"		28	31		46						BM8270G0180600	5.00
20mm×1/2"	20	1/2"		30	25		47						BM8270G0200400	5.00
20mm×3/4"	20	3/4"		30	31		45						BM8270G0200600	5.00
22mm×1/2"	22	1/2"		33	25		44						BM8270G0220400	5.00
22mm×3/4"	22	3/4"		33	31		44						BM8270G0220600	5.00
22mm×1"	22	1"		33	38		48						BM8270G0220800	5.00
25mm×1/2"	25	1/2"		38	25		47						BM8270G0250400	5.00
25mm×3/4"	25	1"		38	38		51						BM8270G0250600	5.00
25mm×1"	25	3/4"		38	31		48						BM8270G0250800	5.00
28mm×1"	28	1"		41	38		54						BM8270G0280800	5.00

>B< Push

BM8243G

Manicotto con filetto M

(Terminale ad innesto × Filettatura conica maschio)



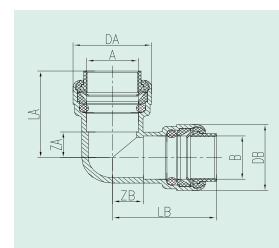
Dimensione	A	B	C	DA	DB	DC	LA	LB	LC	ZA	ZB	ZC	Codice Prodotto	Conf Qta
12mm×1/2"	12	1/2"		21	22		43						BM8243G0120400	5.00
12mm×1"	12	1"		21	35		52						BM8243G0120800	5.00
15mm×1/2"	15	1/2"		24	25		43						BM8243G0150400	5.00
15mm×3/4"	15	3/4"		24	30		45						BM8243G0150600	5.00
15mm×1"	15	1"		24	35		52						BM8243G0150800	5.00
16mm×1/2"	16	1/2"		25	25		44						BM8243G0160400	5.00
16mm×3/4"	16	3/4"		25	30		46						BM8243G0160600	5.00
16mm×1"	16	1"		25	35		52						BM8243G0160800	5.00
18mm×1/2"	18	1/2"		28	25		46						BM8243G0180400	5.00
18mm×3/4"	18	3/4"		28	30		48						BM8243G0180600	5.00
18mm×1"	18	1"		28	35		55						BM8243G0180800	5.00
20mm×1/2"	20	1/2"		30	25		48						BM8243G0200400	5.00
20mm×3/4"	20	3/4"		30	30		48						BM8243G0200600	5.00
20mm×1"	20	1"		30	35		55						BM8243G0200800	5.00
22mm×3/4"	22	3/4"		33	31		50						BM8243G0220600	5.00
22mm×1"	22	1"		33	35		56						BM8243G0220800	5.00
25mm×1/2"	25	1/2"		38	30		49						BM8243G0250400	5.00
25mm×3/4"	25	3/4"		38	30		51						BM8243G0250600	5.00
25mm×1"	25	1"		38	35		58						BM8243G0250800	5.00
28mm×1"	28	1"		41	35		59						BM8243G0280800	5.00

16

BM8090

Gomito FF

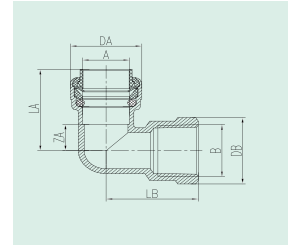
(Terminale ad innesto × Terminale ad innesto)



Dimensione	A	B	C	DA	DB	DC	LA	LB	LC	ZA	ZB	ZC	Codice Prodotto	Conf Qta
12mm	12	12		21	21		28	28		7	7		BM8090 0120000	10.00
15mm	15	15		24	24		31	31		9	9		BM8090 0150000	10.00
16mm	16	16		25	25		33	33		10	10		BM8090 0160000	10.00
18mm	18	18		28	28		35	35		11	11		BM8090 0180000	10.00
20mm	20	20		30	30		27	27		11	11		BM8090 0200000	10.00
22mm	22	22		33	33		39	39		12	12		BM8090 0220000	10.00
25mm	25	25		38	38		42	42		14	14		BM8090 0250000	5.00
28mm	28	28		41	41		45	45		15	15		BM8090 0280000	5.00

BM8090G

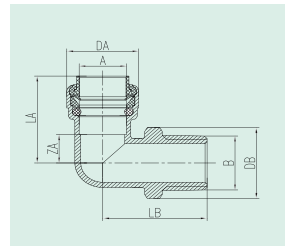
Gomito con filetto F
(Terminale ad innesto × Filettatura femmina)



Dimensione	A	B	C	DA	DB	DC	LA	LB	LC	ZA	ZB	ZC	Codice Prodotto	Conf Qta
15mm×1/2"	15	1/2"		24	25		31	33		9			BM8090G0150400	10.00
16mm×1/2"	16	1/2"		25	25		34	32		11			BM8090G0160400	10.00
16mm×3/4"	16	3/4"		25	31		32	36		9			BM8090G0160600	10.00
18mm×1/2"	18	1/2"		28	25		36	33		12			BM8090G0180400	10.00
18mm×3/4"	18	3/4"		28	31		38	35		14			BM8090G0180600	10.00
20mm×3/4"	20	3/4"		30	31		38	38		11			BM8090G0200600	10.00
22mm×1/2"	22	1/2"		33	25		37	35		10			BM8090G0220400	10.00
22mm×3/4"	22	3/4"		33	31		40	37		13			BM8090G0220600	10.00
25mm×3/4"	25	3/4"		38	31		42	38		14			BM8090G0250600	5.00

BM8092G

Gomito con filetto M
(Terminale ad innesto × Filettatura conica maschio)

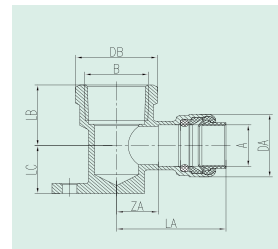


Dimensione	A	B	C	DA	DB	DC	LA	LB	LC	ZA	ZB	ZC	Codice Prodotto	Conf Qta
15mm×1/2"	15	1/2"		24	25		31	36		8.9			BM8092G0150400	10.00
16mm×1/2"	16	1/2"		25	25		34	36		11.2			BM8092G0160400	10.00
16mm×3/4"	16	3/4"		25	30		32	39		9.2			BM8092G0160600	10.00
18mm×1/2"	18	1/2"		28	22		36	37		11.9			BM8092G0180400	10.00
18mm×3/4"	18	3/4"		28	28		38	39		13.9			BM8092G0180600	10.00
20mm×3/4"	20	3/4"		30	30		38	41		11.1			BM8092G0200600	10.00
22mm×3/4"	22	3/4"		33	30		40	41		12.8			BM8092G0220600	10.00
25mm×3/4"	25	3/4"		38	30		42	43		13.9			BM8092G0250600	5.00

>B< Push

BM8472G

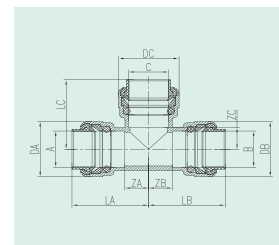
Gomito a 90° con flangia
(Terminale ad innesto × Filettatura femmina)



Dimensione	A	B	C	DA	DB	DC	LA	LB	LC	ZA	ZB	ZC	Codice Prodotto	Conf Qta
15mm×1/2"	15	1/2"		24	25		32	25	19	10			BM8472G0150400	5.00
16mm×1/2"	16	1/2"		25	25		37	25	19	14			BM8472G0160400	5.00
18mm×1/2"	18	1/2"		28	25		36	25	19	12			BM8472G0180400	5.00
18mm×3/4"	18	3/4"		28	31		39	28	19	15			BM8472G0180600	5.00
22mm×3/4"	22	3/4"		33	31		40	30	21	13			BM8472G0200600	5.00

BM8130

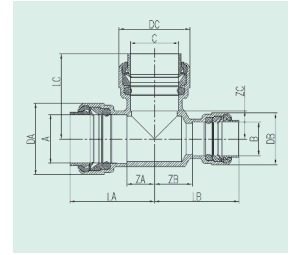
Tee FFF
(Terminale ad innesto × Terminale ad innesto)



Dimensione	A	B	C	DA	DB	DC	LA	LB	LC	ZA	ZB	ZC	Codice Prodotto	Conf Qta
12mm	12	12	12	21	21	21	28	28	28	7	7	7	BM8130 0121212	10.00
15mm	15	15	15	24	24	24	31	31	31	9	9	9	BM8130 0151515	10.00
16mm	16	16	16	25	25	25	33	33	33	10	10	10	BM8130 0161616	10.00
18mm	18	18	18	28	28	28	35	35	35	11	11	11	BM8130 0181818	10.00
20mm	20	20	20	30	30	30	27	27	27	11	11	11	BM8130 0202020	10.00
22mm	22	22	22	33	33	33	39	39	39	12	12	12	BM8130 0222222	10.00
25mm	25	25	25	38	38	38	42	42	42	14	14	14	BM8130 0252525	5.00
28mm	28	28	28	41	41	41	45	45	45	15	15	15	BM8130 0282828	5.00

BM8130

Tee con riduzione laterale
(Terminale ad innesto × Terminale ad innesto)

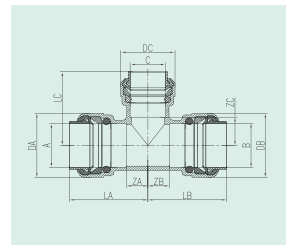


Dimensione	A	B	C	DA	DB	DC	LA	LB	LC	ZA	ZB	ZC	Codice Prodotto	Conf Qta
20×16×20mm	20	16	20	30	25	30	38	39	38	11	16	11	BM8130 0202016	10.00
22×15×15mm*	22	15	15	33	24	24	43	31	31	16	8	8	BM8130 0221515	10.00
22×15×22mm	22	15	22	33	24	33	39	39	39	12	16	12	BM8130 0222215	10.00
22×18×18mm*	22	18	18	33	28	28	44	36	36	17	12	12	BM8130 0221818	10.00
22×18×22mm	25	18	22	38	28	33	39	40	39	12	16	12	BM8130 0222218	10.00
28×15×28mm	28	15	28	41	24	41	45	44	45	15	22	15	BM8130 0282815	5.00
28×22×28mm	28	22	28	41	33	41	45	47	45	15	20	15	BM8130 0282822	5.00

* Tee con riduzione laterale and Branch.

BM8130

Tee con riduzione centrale
(Terminale ad innesto × Terminale ad innesto)

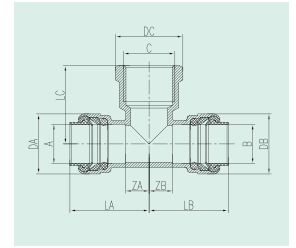


Dimensione	A	B	C	DA	DB	DC	LA	LB	LC	ZA	ZB	ZC	Codice Prodotto	Conf Qta
20×20×16mm	20	20	16	30	30	25	36	36	34	9	9	11	BM8130 0201620	10.00
22×22×15mm	22	22	15	33	33	24	35	35	36	8	8	13	BM8130 0221522	10.00
22×22×16mm	22	22	16	33	33	25	36	36	38	9	9	14	BM8130 0221622	10.00
22×22×18mm	22	22	18	33	33	28	36	36	39	9	9	15	BM8130 0221822	10.00
25×25×20mm	25	25	20	38	38	30	40	40	27	11	11	14	BM8130 0252025	5.00
28×28×15mm	28	28	15	41	41	24	39	39	37	9	9	15	BM8130 0281528	5.00
28×28×22mm	28	28	22	41	41	33	42	42	42	13	13	15	BM8130 0282228	5.00

>B< Push

BM8130G

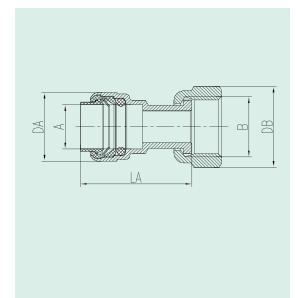
Tee con filetto F
(Terminale ad innesto × Filettatura femmina)



Dimensione	A	B	C	DA	DB	DC	LA	LB	LC	ZA	ZB	ZC	Codice Prodotto	Conf Qta
15×15mm×1/2"	15	15	1/2"	24	24	25	30	30	33	8	8		BM8130G0150415	5.00
16×16mm×1/2"	16	16	1/2"	25	25	25	33	33	33	10	10		BM8130G0160416	5.00
20×20mm×1/2"	20	20	1/2"	30	30	25	36	36	34	9	9		BM8130G0200420	5.00
22×22mm×1/2"	22	22	1/2"	33	33	25	35	35	36	8	8		BM8130G0220422	5.00
22×22mm×3/4"	22	22	3/4"	33	33	31	38	38	36	11	11		BM8130G0220622	5.00
25×25mm×3/4"	25	25	3/4"	38	38	31	40	40	38	12	12		BM8130G0250625	5.00
28×28mm×1"	28	28	1"	41	41	38	45	45	39	15	15		BM8130G0280828	5.00

BM8240G

Codolo F con dado folle
(Terminale ad innesto × Filettatura femmina girevole)

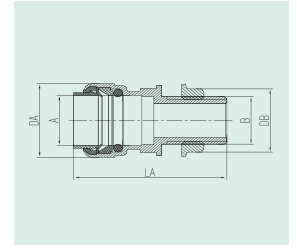


Dimensione	A	B	C	DA	DB	DC	LA	LB	LC	ZA	ZB	ZC	Codice Prodotto	Conf Qta
15mm×1/2"	15	1/2"		24	25		38						BM8240G0150400	5.00
15mm×3/4"	22	3/4"		24	31		38						BM8240G0150600	5.00
16mm×1/2"	16	1/2"		25	25		41						BM8240G0160400	5.00
20mm×1/2"	20	1/2"		30	25		46						BM8240G0200400	5.00
22mm×3/4"	22	3/4"		33	31		42						BM8240G0220600	5.00
25mm×3/4"	25	3/4"		38	31		48						BM8240G0250600	5.00

Supplied with washer. Not suitable for heating applications.

BM8350

Raccordo per cisterna con filetto M
(Terminale ad innesto × Filettatura maschio)

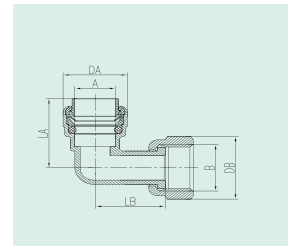


Dimensione	A	B	C	DA	DB	DC	LA	LB	LC	ZA	ZB	ZC	Codice Prodotto	Conf Qta
15mm×1/2"	15	1/2"		24	25		55						BM8350 0150400	10.00
22mm×1/2"	22	1/2"		33	25		59						BM8350 0220400	10.00
28mm×1"	28	1"		41	38		65						BM8350 0280800	5.00

Supplied without washer.

BM8002G

Gomito a 90° con filetto F
(Terminale ad innesto × Filettatura femmina girevole)



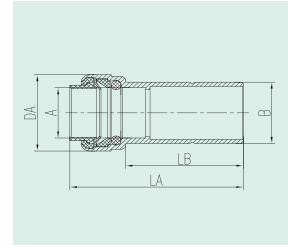
Dimensione	A	B	C	DA	DB	DC	LA	LB	LC	ZA	ZB	ZC	Codice Prodotto	Conf Qta
15mm×1/2"	15	1/2"		24	25		31	26					BM8002G0150400	5.00
15mm×3/4"	15	3/4"		24	31		32	25					BM8002G0150600	5.00
16mm×1/2"	16	1/2"		25	25		30	26					BM8002G0160400	5.00
20mm×1/2"	20	1/2"		30	25		34	28					BM8002G0200400	5.00
22mm×3/4"	22	3/4"		33	31		38	39					BM8002G0220600	5.00
25mm×3/4"	25	3/4"		38	31		39	31					BM8002G0250600	5.00

Supplied with washer. Not suitable for heating applications.

>B< Push

BM8243

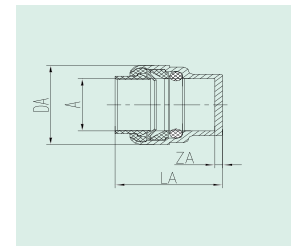
Manicotto ridotto MF
(Terminale ad innesto × Rame)



Dimensione	A	B	C	DA	DB	DC	LA	LB	LC	ZA	ZB	ZC	Codice Prodotto	Conf Qta
18×15mm	15	18		24			53	36					BM8243 0181500	10.00
20×16mm	16	20		25			53	36					BM8243 0201600	10.00
22×15mm	15	22		24			53	36					BM8243 0221500	10.00
22×18mm	18	22		28			56	36					BM8243 0221800	10.00

BM8301

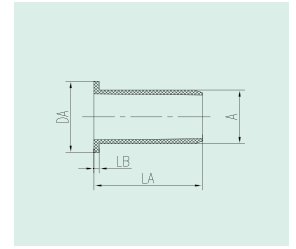
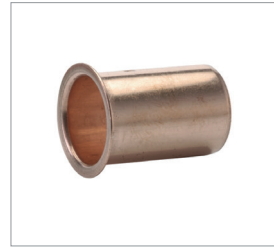
Tappo F
(Terminale ad innesto)



Dimensione	A	B	C	DA	DB	DC	LA	LB	LC	ZA	ZB	ZC	Codice Prodotto	Conf Qta
12mm	12			21			23			2			BM8301 0120000	10.00
15mm	15			24			24			2			BM8301 0150000	10.00
16mm	16			25			25			2			BM8301 0160000	10.00
18mm	18			28			26			2			BM8301 0180000	10.00
20mm	20			30			29			2			BM8301 0200000	10.00
22mm	22			33			29			2			BM8301 0220000	10.00
25mm	25			38			28			2			BM8301 0250000	5.00
28mm	28			41			32			2			BM8301 0280000	5.00

Boccola di rinforzo

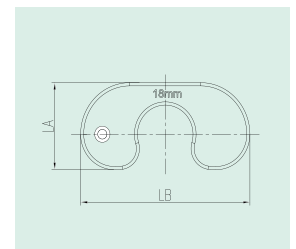
(Boccola per tubi PE-X/PB)



Dimensione	A	B	C	DA	DB	DC	LA	LB	LC	ZA	ZB	ZC	Codice Prodotto	Conf Qta
12mm	8			12			24	1					D203031000PP	25
15mm solo per PB	11			14			26	1					E203031000PP	50
15mm solo per PE-X	12			14			27	1					E183031000PP	50
18mm	14			17			28	1					F203031000PP	50
22mm	18			21			29	1					G233031000PP	50
28mm	22			27			32	1					H293031000PP	10

Liners are for both PE-X and PB pipe unless otherwise stated.

Accessorio per rimozione



Dimensione	A	B	C	DA	DB	DC	LA	LB	LC	ZA	ZB	ZC	Codice Prodotto	Conf Qta
12mm							24	45					BM850 01200000	5
15mm							27	52					BM850 01500000	5
16mm							27	55					BM850 01600000	5
18mm							27	55					BM850 01800000	5
20mm							29	59					BM850 02000000	5
22mm							30	61					BM850 02200000	5
25mm							32	64					BM850 02500000	5
28mm							33	68					BM850 02800000	5

›B‹ Press

›B‹ Press Gas

›B‹ Press Solar

›B‹ Press XL

›B‹ Press Carbon

›B‹ Press Inox

›B‹ Steel

›B‹ MaxiPro

›B‹ ACR

K65

‹A› Press Inox

›B‹ Push

›B‹ Sonic

›B‹ Oyster

›B‹ Flex

Triflow Solder Ring

Delcop End Feed

Delbraze

Medical Gas

Valves

Conex Compression

Series 3000

Series 4000

Series 5000

Series 8000

OEM Solutions



United Kingdom
Conex Universal Limited

Germany
IBP GmbH

IBP Bänninger Italia srl: Piazza Meuccio Ruini 9A, 43126 Parma, ITALIA
Tel +39 0521 299711 | E-Mail: tecnicoit@ibpgroup.com | Web: www.conexbanninger.com/it/

Spain/France
IBP Atcosa SL

Italy
IBP Bänninger Italia srl

Poland Sales, Marketing and Logistics
IBP Instal fittings Sp z.o.o.

China
IBP China

Il contenuto della presente pubblicazione è solo a scopo informativo generale. Si prega di notare che tutte le illustrazioni, le misure e le istruzioni contenute nel presente documento si riferiscono esclusivamente ai raccordi ›B‹ Push. È responsabilità dell'utente determinare l'idoneità di qualsiasi prodotto allo scopo previsto e, in caso di necessità di chiarimenti, è necessario rivolgersi al nostro Ufficio Tecnico. Ai fini dello sviluppo tecnico, ci riserviamo il diritto di modificare le specifiche, il design e i materiali senza preavviso. I prodotti Conex Bänninger sono approvati da numerose autorità di normazione e organismi di certificazione. Questa è una rappresentazione della gamma completa di Conex Universal Ltd. I marchi IBP sono registrati in numerosi paesi.