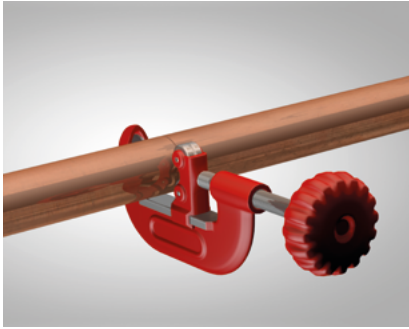


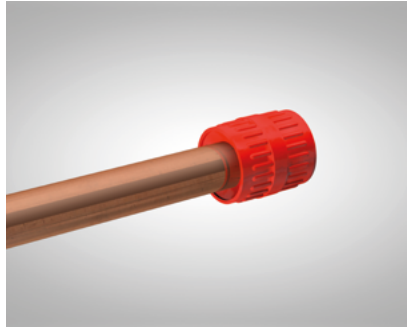
## Montageanleitung >B< Sonic

>B< Sonic kann bis zu 20 Mal gelöst und wiederverwendet werden. Vor der erneuten Verwendung ist der Fitting, insbesondere das Dichtelement, sorgfältig zu prüfen.



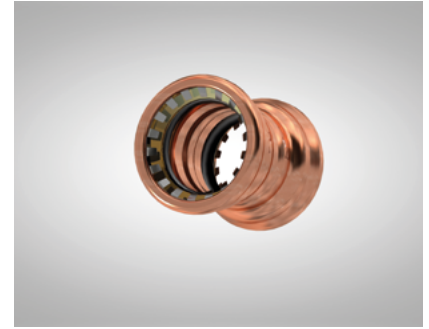
### 1. Ablängen

Metallrohre sind mit einem Rohrab-schneider, alternativ mit feinzahnigen Bügelsägen oder speziellen elektrischen Rohrsägen rechtwinklig abzulängen. Winkelschleifer oder Schneidbrenner dürfen zum Ablängen nicht verwendet werden!



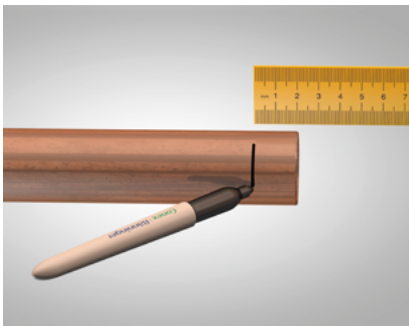
### 2. Entgraten und Kalibrieren

Die Rohre sind danach außen und innen sorgfältig zu entgraten. Rohre im Festigkeitszustand „weich“ sind vor der Weiterverarbeitung zu kalibrieren.



### 3. Kontrolle des Fittings

Der Fitting ist vor der Verarbeitung auf Sauberkeit, korrekten Sitz und Unversehrtheit der Einbauteile incl. O-Ring zu prüfen. Es dürfen keine Gleitmittel wie Öle oder Fette eingesetzt werden.



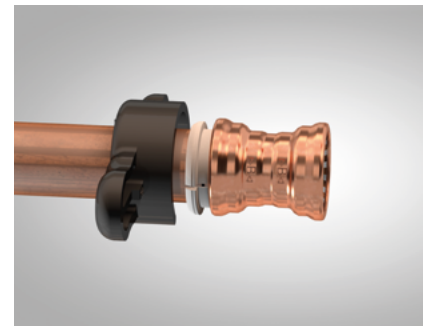
### 4. Markieren der Einstecktiefe

Vor der Montage wird die Einstecktiefe des Fittings auf dem Rohr markiert. So können evtl. nicht vollständig eingeschobene Rohre später erkannt werden.



### 5. Verbindung herstellen

Fitting bis zum Tiefenanschlag auf das Rohr aufschieben. Markierung kontrollieren.



### 6. Lösen der Verbindung

Das Lösewerkzeug auf das blanke Kupferrohr drücken, dabei die Innenkontur in Richtung des zu lösenden Fittings richten.

Das Lösewerkzeug unter Zuhilfenahme der seitlichen Griffflächen gegen den Fitting drücken und das Rohr bzw. den Fitting abziehen.