

Conex | Bänninger

>B< Sonic



Steckfittings für Kupferrohrsysteme –
Schnell, einfach und dauerhaft dicht

Steckfittings von Conex Bänninger

>B< Sonic Steckfittings für Kupfer-Installationsrohre nach DIN EN 1057 sind die professionelle Lösung für das schnelle Verbinden von Kupferrohren in der Haustechnik ohne spezielles Werkzeug. Die gesamte Serie ist DVGW geprüft und für alle Trinkwässer zugelassen. >B< Sonic besticht durch ein kompaktes Design und eignet sich hervorragend für Installationen in engen Einbauräumen. Die Installation erfolgt schnell und einfach - in wenigen Sekunden ist eine dauerhaft dichte und auszugssichere Verbindung hergestellt. Ein großer Vorteil ist die nachträgliche Korrekturmöglichkeit. Der Fittingaufbau ermöglicht das Drehen der Verbindung.

Anwendungen

>B< Sonic ist geeignet für Trinkwasser- und Heizungsinstallationen sowie für viele industrielle Bereiche. Die gesamte Serie ist DVGW geprüft und für alle Trinkwässer zugelassen.

Flammfreie Verbindung

Mit >B< Sonic gehört das Einholen von Genehmigungen für Arbeiten an offener Flamme der Vergangenheit an. Ohne Flamme und ohne spezielles Werkzeug wird in kurzer Zeit eine dauerhaft dichte Verbindung erstellt.

Sicher und dennoch justierbar

Nachdem das Rohr abgelängt und entgratet wurde, wird der Steckfitting einfach auf das Rohr geschoben. Der Haltering aus Edelstahl und der EPDM-O-Ring sichern die dauerhafte Dichtheit der Verbindung und ermöglichen das nachträgliche Drehen.



Innovativer Fittingaufbau

Im >B< Sonic Fitting sichern vier Komponenten die Verbindung. Ein EPDM-Dichtelement, ein Positioniererring, ein Anpressring und ein Haltering aus Edelstahl sorgen für eine auszugssichere Rohrverbindung, die dennoch gedreht werden kann. Der Fitting kann demontiert und bis zu 20x wiederverwendet werden.



Rotgussvariante:

EPDM-O-Ring und Haltering aus Edelstahl

Kupfervariante:

EPDM-O-Ring, Positioniererring, Anpressring und Haltering

Ideal auf engem Raum

>B< Sonic ist dank seiner innovativen Technik und des schlanken Designs ideal für beengte Einbausituationen.

Potentialausgleich

Konstruktionsbedingt ist bei >B< Sonic die elektrische Leitfähigkeit gegeben und die Rohrleitungen sind gemäß DIN VDE 0100 in den Potentialausgleich einzubeziehen.

Dimensionen

Die Fittings sind erhältlich von 10 – 28 mm

Korrosionsbeständig und antibakteriell

>B< Sonic Steckfittings werden aus sauerstofffreiem Kupfer Cu-DHP (Werkstoffnummer CW024A nach DIN CEN/TS 13388) hergestellt. Übergangsfittings mit Gewinde werden aus bleiarmem, entzinkungsbeständigem Messing CW511L hergestellt.

Betriebstemperaturen

>B< Sonic Fittings sind für Betriebstemperaturen bis 95°C bei einem Druck von 6 bar geeignet sowie für Temperaturen bis 30°C bei einem Druck von 16 bar.

Zertifikate

Alle >B< Sonic Fittings sind DVGW- zertifiziert und entsprechen der DIN EN 1254-6.

>B< Sonic Montageanleitung

Montagevideo auf Youtube erhältlich



1. Ablängen



2. Entgraten und Kalibrieren



3. Kontrolle des Fittings



4. Markierung der Einstecktiefe



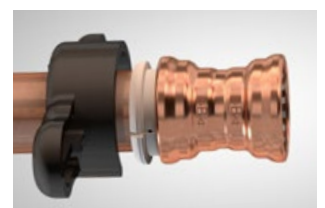
5. Fitting auf das Rohr ziehen



6. Einstecktiefe prüfen

Demontage

Demontagering auf dem Rohr positionieren und den Ring gegen das Ende des Fittings drücken. Dann schwarzes Lösewerkzeug dahinter setzen und auf den Demontagering ausrichten. Lösewerkzeug nun gegen den Fitting ziehen, Haltering lösen und Fitting vom Rohr ziehen.



Produktübersicht

S090
Winkel 90° I/I



Von: 12 mm
Bis: 28 mm

S092
Winkel 90° I/A



Ausführung:
15 mm

S130
T-Stück 3 x I



Von: 12 mm
Bis: 22 mm

S130R
T-Stück reduziert 3 x I



Ausführung:
22 x 15 x 22 mm

S130G
T-Stück mit zyl. IG (Rp)



Ausführung:
15 mm x 1/2"

S243
Reduziernippel A/I



Von: 15 x 10 mm
Bis: 28 x 22 mm

S243G
Übergangsnippel mit kon. AG (R)



Von: 15 mm x 1/2"
Bis: 28 mm x 1 1/4"

S270
Muffe I/I



Von: 10 mm
Bis: 28 mm

S270G
Übergangsmuffe zyl. IG (Rp)



Von: 15 mm x 1/2"
Bis: 28 mm x 1 1/4"

S301
Kappe



Von: 10 mm
Bis: 28 mm

S370
Teleskopverlängerung



Von: 15 mm
Bis: 28 mm

S472G
Deckenwinkel mit zyl. IG (Rp)



Ausführung:
15 mm x 1/2"

S850
Lösewerkzeug



Von: 12 mm
Bis: 22 x 15 x 10 mm

Der Inhalt dieser Publikation dient nur der allgemeinen Information. Es liegt in der Verantwortung des Verwenders, die Eignung eines Produkts für den beabsichtigten Zweck zu bestimmen bzw. sicherzustellen, dass die Produktdaten und Spezifikationen für den beabsichtigten Zweck geeignet sind. Sollte eine Klärung erforderlich sein, so steht unsere technische Abteilungen für Fragen zur Verfügung. Alle Produkte müssen gemäß unseren Installationsanweisungen verarbeitet werden. Im Interesse der technischen Entwicklung behalten wir uns das Recht vor, Spezifikationen, Design und Werkstoffe ohne Vorankündigung zu ändern.

Die Produkte von Conex Bänninger sind nach vielen europäischen Normen und Zulassungssystemen geprüft und zertifiziert. Dies ist eine Darstellung des gesamten Produktportfolios von Conex Universal Ltd. Patente und Marken sind in zahlreichen Ländern registriert und rechtlich geschützt. Weitere Informationen zu Patenten und geschützten Marken finden Sie unter www.conexbanninger.com.