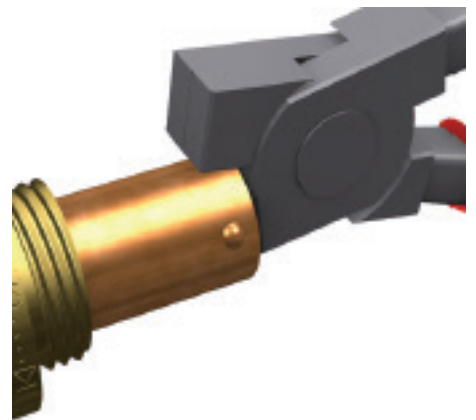




## Accesorios para terminaciones roscadas

### Ventajas y Aplicaciones

- Cuerpo del accesorio en latón, bronce, acero inoxidable o niquelado.
- La estanqueidad se consigue gracias a 2 juntas tóricas EPDM, una para sellado con el tubo y otra con el accesorio.
- Diseñados con rosca paralela macho para conexiones a BSP ISO 7 e ISO 228 para accesorios con rosca hembra, sin necesidad de utilizar ningún sellante adicional, como cinta PTFE (Teflón).
- Para instalaciones de agua potable e instalaciones de agua fría y caliente, incluso en calefacción centralizada y aire comprimido (sin aceite).
- Los accesorios son compatibles con tubos de cobre UNE-EN 1057 duro, semiduro, recocido y también con A. Inox.
- Fabricados de acuerdo a EN-ISO 9001, -Procedimientos de Gestión de Calidad-.
- Las únicas herramientas requeridas para la instalación son los alicates Oyster y una llave inglesa para cierre y apertura.
- Aptos para conexiones a tubos de descarga y manguitos de dilatación.
- Unión en frío.



Gama de Producto

Accesorio Oyster (Bronce)



Y4243G

De: 15x1/2"  
A: 54x2"

Accesorio Oyster (Acero inoxidable)



Y74243G

De: 15x1/2"  
A: 54x2"

Accesorio Oyster (Latón)



Y8243G

De: 10x3/8"  
A: 54x2"

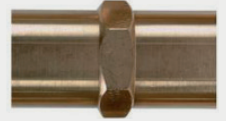
Accesorio Oyster (Niquelado)



Y8243V

De: 15 x 1/2"  
A: 22 x 3/4"

Oyster Manguito de dilatación



Y3270

De: 1/2"  
A: 2"

Alicates de Trinquete



Y77266

De: 12mm  
A: 54mm

Alicates Standard



Y77267

De: 12mm  
A: 28mm

Instrucciones de Montaje

Herramientas necesarias:

Cortatubos, desbarbador, alicates Oyster, y llave de ajuste (llave inglesa).

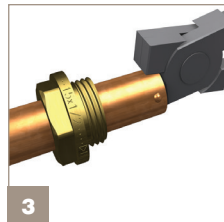
Montaje:



1 Cortar el tubo a escuadra, asegurándonos que mantiene el perfil.



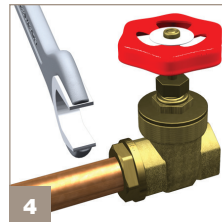
2 Rebabar el tubo, interior y exteriormente.



3 Deslizar el accesorio Oyster en el tubo, cuidando no dañar la junta tórica. El accesorio deberá tener la parte roscada enfrentada a la terminación roscada.

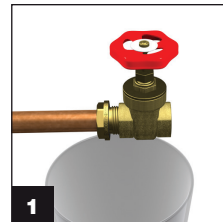
Utilizando los alicates, hacer las muescas recomendadas en el tubo.

Deslizar el accesorio hasta las muescas, éstas le servirán de tope.

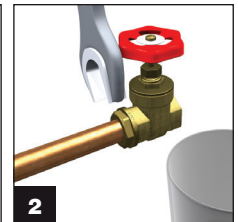


4 Roscar manualmente el accesorio con el componente roscado. Hacer el apriete final, con la llave inglesa hasta conseguir la unión metal-metal. gire entonces 1/4 de vuelta.

Desmontaje:



1 Cierre la llave del agua. Coloque un recipiente bajo la unión que vamos a desmontar.



2 Desmontar la unión usando la llave inglesa. Desenrosque el accesorio Oyster del componente roscado. Saque el tubo de la conexión, asegurese de que el exceso de agua es recogida en el recipiente.

El número de muescas recomendado es:

Hasta 16mm – 3 muescas	18 - 42mm – 4 muescas	54mm – 6 muescas
------------------------	-----------------------	------------------



Los productos Conex|Bänninger están aprobados según numerosas normas reguladoras. Para más información sobre esta gama por favor contacte con nuestro departamento técnico: Sales.spain@ibpgroup.com

IPB Atcosa, S.L.: Polígono Industrial Quintos-Aeropuerto, s/n. 14005 Córdoba. España  
Tel.: + 34 957 469 600 | Fax: + 34 957 469 604 | Email: SalesSpain@ibpgroup.com | Website:www.conexbanninger.com

Ésta es una visión general de la gama completa de productos Conex|Bänninger. Las marcas de IBP están registradas en varios países.