

# >B< MaxiPro

Únase a la Revolución del Prensado

Aire Acondicionado y Refrigeración



Innovador sistema de prensar, rápido y fácil de instalar, que garantiza una unión segura y permanente.

Diseñado para aplicaciones de aire acondicionado y refrigeración en pulgadas y milímetros.

# >B< MaxiPro

Únase a la revolución del prensado

Con más de 110 años de experiencia en la fabricación de accesorios y más de dos décadas de experiencia en el diseño de sistemas de prensado, >B< MaxiPro está revolucionando la unión de tuberías en aplicaciones de aire acondicionado y refrigeración.

>B< MaxiPro es un sistema de prensar robusto, rápido y fácil de instalar que proporciona una unión segura y permanente. En comparación con las técnicas tradicionales, mejora significativamente la productividad gracias a una gran reducción del tiempo de instalación y una mayor flexibilidad de trabajo.

>B< MaxiPro puede utilizarse con tubo de cobre duro, semiduro o recocido conforme a la norma EN 12735-1\*, EN 12735-2\* o ASTM-B280\*, para las aplicaciones de aire acondicionado y refrigeración.



>B< MaxiPro es compatible con los siguientes refrigerantes:

R-1234yf\*\*, R-1234ze\*\*, R-125, R-134a, R-290\*\*, R-32\*\*, R-404A, R-407A, R-407C, R-407F, R-407H, R-410A, R-417A, R-421A, R-422B, R-422D, R-424A, R-427A, R-434A, R-437A, R-438A, R-444A\*\*, R-447A\*\*, R-447B\*\*, R-448A, R-449A, R-450A, R-452A, R-452B\*\*, R-452C, R-453A, R-454A\*\*, R-454B\*\*, R-454C\*\*, R-455A\*\*, R-456A, R-457A\*\*, R-459A\*\*, R-507A, R-513, R-513A, R-513B, R-515B, R-600A\*\*, R-718, Ethylene Glycol y HYCOOL 20.



\* Para más detalles sobre la compatibilidad de los tubos de cobre, consulte [www.conexbanninger.com](http://www.conexbanninger.com)

\*\* Cuando utilice refrigerantes clasificados A2L (poco inflamables), A2 (inflamables) y A3 (altamente inflamables) asegúrese de que se cumplan todos los estándares, normas y reglamentos locales, códigos de prácticas y reglamentos apropiados..

**Nota:** Los accesorios >B< MaxiPro NO son compatibles con los refrigerantes R-717, R-723, R-764, R-744, R-22.

# >B< MaxiPro

## Características y ventajas

**Unión en frío:** Instalación de unión en frío que evita la necesidad de permisos para trabajar en caliente y el riesgo de incendio.

---

**Sin purga de Nitrógeno:** >B< MaxiPro es una unión mecánica, eliminando así la necesidad de purga de nitrógeno durante el proceso de unión.

---

**Bajo coste de instalación:** Accesorio profesional, rápido y fácil de instalar, con el consiguiente ahorro de tiempo y dinero.

---

**Mayor productividad, mejorada flexibilidad:** El trabajo puede realizarse durante el horario laboral / acceso público y por un único instalador.

---

**Acceso:** Fácil acceso al lugar de trabajo, sin bombonas de gas.

---

**Diseño de calidad:** Uniones fiables, rápidas y permanentes, a prueba de manipulaciones en todo momento.

---

**3-puntos de prensado:** Uno a cada lado de la junta tórica y otro que comprime la propia junta. Esto proporciona una unión segura y permanente.

---

**Alta calidad de la tórica:** La junta tórica de alta calidad HNBR garantiza una unión libre de fugas una vez prensada la unión.

---

**Protección de la tórica:** El diseño del borde del accesorio ayuda a la inserción del tubo y protege la junta de daños o desplazamientos.

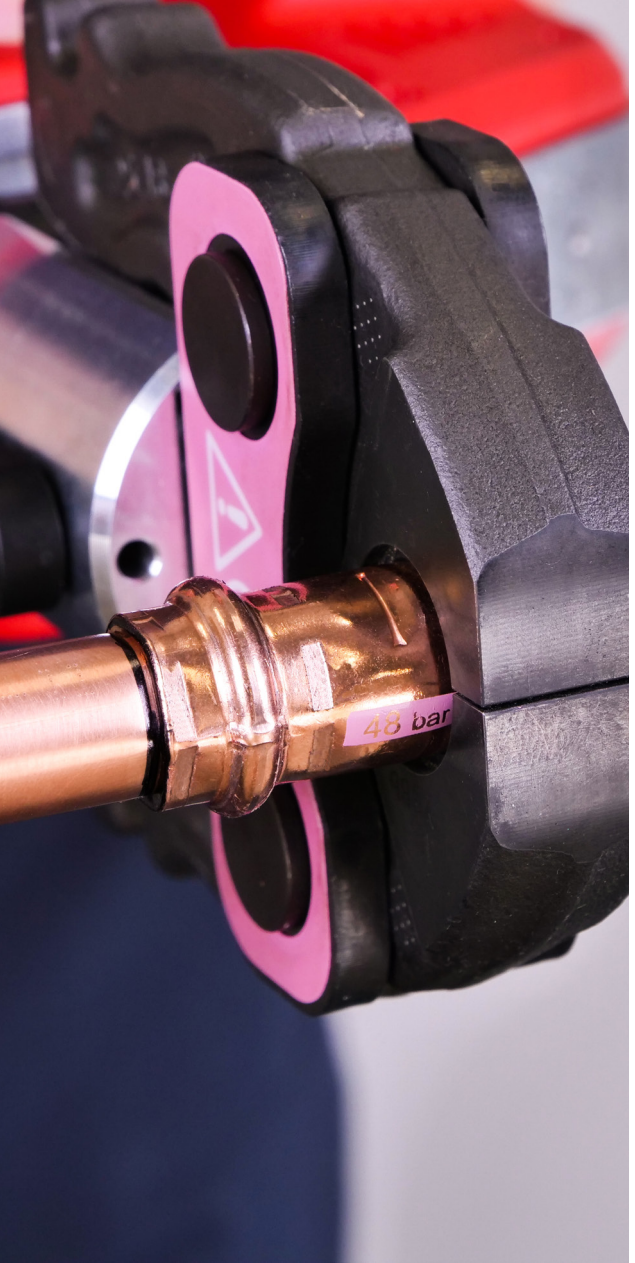
---

**Gama:** Disponible en pulgadas de 1/4" a 1 5/8" y en métrico de 6 mm a 28 mm.

<b>Identificación del accesorio:</b>	Accesorios marcados >B< MaxiPro e identificados con una marca rosa que indica la idoneidad para aplicaciones de aire acondicionado y refrigeración a altas presiones
<b>Continuidad eléctrica:</b>	Mantiene la continuidad eléctrica sin necesidad de tomas de tierra adicionales.
<b>Certificación:</b>	>B< MaxiPro está listado por UL, como accesorio para refrigeración SA44668. >B< MaxiPro está listado por UL, aprobado para uso en producción y distribución de frío.
<b>Eficacia probada:</b>	Tecnología de prensado, probada durante más de 20 años y millones de accesorios instalados en todo el mundo.
<b>Garantía:</b>	Cuando se instalan profesionalmente por un instalador formado y certificado >B< MaxiPro, los accesorios >B< MaxiPro están cubiertos por una garantía ampliada de diez (10) años. Para conocer los términos y condiciones completas, visite <a href="http://www.conexbanninger.com">www.conexbanninger.com</a>
<b>Soporte:</b>	Con el respaldo de los experimentados equipos técnicos y del servicio de atención al cliente de Conex Bänninger.
<b>Herramienta compacta:</b>	Herramientas ligeras y compactas que facilitan el acceso a los tramos de tubo con espacio reducido.
<b>Herramienta:</b>	Conex Bänninger recomienda el uso de herramientas de prensar compatibles.

# >B< MaxiPro

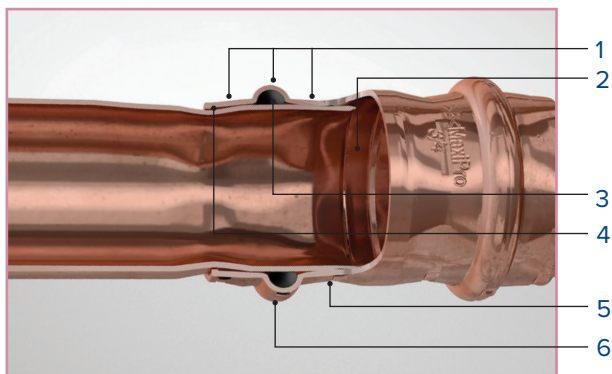
---



## Tecnología >B< MaxiPro:

### 3-puntos de prensado:

>B< MaxiPro se beneficia de un prensado de tres puntos, uno a cada lado de la junta tórica y otro que comprime la propia junta. Esto proporciona una unión segura y permanente.

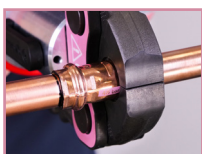


1. Tres puntos de prensado, uno a cada lado de la junta y otro que comprime la propia junta.
2. Tope del tubo.
3. Junta tórica HNBR.
4. Enganche.
5. Casquilla del accesorio.
6. Alojamiento.

En las pruebas, los accesorios prensados son 3 veces más rápidos de instalar que la soldadura.



Sin prensar



Proceso de prensar



Prensado

# >B< MaxiPro

## Gama en pulgadas:

MPA5001 Curva 90° MH	MPA5002 Curva 90° HH	MPA5002L Curva Larga 90° HH	MPA5041 Curva 45° HH
			
Desde: 3/8" Hasta: 1 3/8"	Desde: 1/4" Hasta: 1 3/8"	Desde: 1/2" Hasta: 1 5/8"	Desde: 1/4" Hasta: 1 5/8"
MPA5240 Manguito reducido HH	MPA5240L Manguito reducido largo	MPA5243 Manguito reducido MH	MPA5270 Manguito recto HH
			
Desde: 3/8" x 1/4" Hasta: 1 5/8 x 1 3/8"	Desde: 3/8" x 1/4" Hasta: 1" x 5/8"	Desde: 3/8" x 1/4" Hasta: 1 5/8 x 1 3/8"	Desde: 1/4" Hasta: 1 5/8"
MPA5270L Manguito recto largo HH	MPA5275L Manguito deslizante largo	MPA5285G Manguito con tuerca SAE - Latón	MPA5286G Manguito con asiento Inox, Tuerca SAE - Latón y junta de Cobre
			
Desde: 1/4" Hasta: 1 5/8"	Desde: 1/4" Hasta: 1 5/8"	Desde: 1/4" x 1/4" Hasta: 3/4" x 3/4"	Desde: 1/4" x 1/4" Hasta: 3/4" x 3/4"
MPA5287 Arandelas / Juntas de cobre	MPA5289G Manguito con asiento Inox, tuerca SAE Inox y junta de Cobre	MPA5301 Tapón H	MPA5T Te igual HHH
			
Desde: 1/4" Hasta: 3/4"	Desde: 1/4" x 1/4" Hasta: 3/4" x 3/4"	Desde: 1/4" Hasta: 1 5/8"	Desde: 1/4" Hasta: 1 5/8"
MPA5698 Sifón	MPA Depth Gauge Medidor de Profundidad + rotulador	MPABPSOIL Lubricante para accesorios de prensar	
			
Desde: 5/8" Hasta: 1 1/8"	Desde: 1/4" Hasta: 1 3/8"	100 ml	

Nota: No aprobado por UL.

## Gama métrica:

MPM5001 Curva 90° MH	MPM5002 Curva 90° HH	MPM5041 Curva 45° HH	MPM5240 Manguito reducido HH
			
Desde: 6 mm Hasta: 28 mm	Desde: 6 mm Hasta: 28 mm	Desde: 6 mm Hasta: 28 mm	Desde: 8 x 6 mm Hasta: 28 x 22 mm
MPM5243 Manguito reducido MH	MPM5270 Manguito recto HH	MPM5301 Tapón H	MPM5T Te igual HHH
			
Desde: 8 x 6 mm Hasta: 28 x 22 mm	Desde: 6 mm Hasta: 28 mm	Desde: 6 mm Hasta: 28 mm	Desde: 6 mm Hasta: 28 mm
MPM Depth Gauge Medidor de Profundidad + rotulador	MJ03CB19KN Mordaza matriz	MPM01INS Insertos métricos	MPMTOOLCASE03 Maletín, Mordaza matriz y 9 insertos métricos
			
Desde: 6 mm Hasta: 35 mm	Desde: 6 mm Hasta: 28 mm	Desde: 6 mm Hasta: 28 mm	Desde: 6 mm Hasta: 28 mm

\*Contenido MPMTOOLCASE03: Mordaza matriz, 9 insertos 6-28 mm, cortatubos giratorio, desbarbador, desbarbador de lápiz, marcador de profundidad, rotulador y almohadillas de limpieza.

Datos técnicos
Parámetros
Aplicaciones
Conexiones
Tubo aprobado: Tubo de cobre conforme a*
Gama de tubo / accesorios (pulgadas)
Gama de tubo / accesorios (métrico)
Material del accesorio
Junta tórica
Aceites aprobados
Presión máxima y excepcional de funcionamiento
Rango de temperaturas de la junta tórica
Presión de rotura >3 x la presión máxima y excepcional EN 378-2
Estanqueidad a las fugas
Vacío
UL 207 temperatura de funcionamiento continuo listada y reconocida.
Refrigerantes compatibles

\* Para detalles completos sobre compatibilidad de tubos de cobre, consulte [www.conexbanninger.com](http://www.conexbanninger.com)

\*\* Cuando se utilicen refrigerantes clasificados como A2L (poco inflamables), A2 (inflamables) y A3 (altamente inflamables) deberán aplicarse normas adicionales / específicas, normas y reglamentos locales, códigos de prácticas y reglamentos.

## Prestaciones

Aire Acondicionado, Refrigeración y Bomba de Calor  
(en lo referente a Refrigeración)

Cobre / Cobre

EN 12735-1, EN 12735-2 o ASTM-B280

1/4", 3/8", 1/2", 5/8", 3/4", 7/8", 1", 1 1/8", 1 3/8", 1 5/8"

6 mm, 8 mm, 10 mm, 12 mm, 15 mm, 16 mm, 18 mm,  
22 mm, 28 mm

Cobre de grado refrigerante (C12200 min 99.9% puro)

HNBR

POE, PAO, PVE, AB y MO

48 bar / 4800 kPa / 700 psi

-40 °C a 140 °C / -40 °F a 284 °F

>144 bar / >14400 kPa / >2100 psi

Helio  $\leq 7.5 \times 10^{-7}$  Pa.m<sup>3</sup>/s a +20 °C, 10 bar

200 micras

-40 °C a 121 °C / -40 °F a 250 °F

R-1234yf\*\*, R-1234ze\*\*, R-125, R-134a, R-290\*\*, R-32\*\*,  
R-404A, R-407A, R-407C, R-407F, R-407H, R-410A,  
R-417A, R-421A, R-422B, R-422D, R-424A, R-427A,  
R-434A, R-437A, R-438A, R-444A\*\*, R-447A\*\*, R-447B\*\*,  
R-448A, R-449A, R-450A, R-452A, R-452B\*\*, R-452C,  
R-453A, R-454A\*\*, R-454B\*\*, R-454C\*\*, R-455A\*\*,  
R-456A, R-457A\*\*, R-459A\*\*, R-507A, R-513, R-513A,  
R-513B, R-515B, R-600A\*\*, R-718, Ethylene Glycol y  
HYCOOL 20.

**Nota:** Los accesorios >B< MaxiPro NO son adecuados para los refrigerantes R-717, R-723, R-764, R-744, R-22.

Las instalaciones deberán completarse de acuerdo con todos los estándares, regulaciones locales, reglamentos y códigos de práctica que rigen la instalación.

Deberán cumplirse todas las prácticas de seguridad y salud aplicables.

## Aprobaciones, Estándares y Cumplimiento de pruebas:

- Los accesorios >B< MaxiPro están reconocidos y listados por UL 207, referencia de informe de accesorios de refrigerante SA44668, uso aprobado para instalaciones de campo y de fábrica.
- UL 109 - 7 Ensayo de tracción, conforme.
- UL 109 - 8 Ensayo de vibración, conforme.
- UL 1963 - 79 Ensayo de Juntas y Sellantes usados en Sistemas de Refrigeración, conforme.
- ISO 5149-2, EN 378-2,
  - Sistemas de Refrigeración y bombas de calor.
  - Requisitos de seguridad y medioambientales.
  - Parte 2: Diseño, construcción, pruebas, marcado y documentación, conforme.
- EN 14276-2 - 8.9.4.1.2 Prueba de resistencia a la rotura, conforme.
- ISO 14903 - 7.4 Prueba de estanqueidad, conforme.
- ISO 14903 - 7.6 Pruebas de presión, temperatura y vibración (PTV), conforme.
- ISO 14903 - 7.8 Prueba de congelación, conforme.
- ASTM G85 Prueba de niebla salina (niebla), conforme.



# ›B‹ MaxiPro

## Herramientas y mordazas:

Conex Bänninger recomienda el uso de herramientas de prensar compatibles, por ejemplo:

Novopress ACO103



ROTHENBERGER ROMAX 4000





Mordaza estándar



Mordaza matriz con insertos intercambiables

- Para los accesorios en pulgadas se pueden utilizar mordazas compactas o estándar. Las herramientas de prensado de 19 kN pueden prensar accesorios de hasta 1 1/8", para accesorios más grandes se debe utilizar una herramienta de prensado y una mordaza de 32 kN.
- Las herramientas de prensado de 19 kN han sido aprobadas para su uso en combinación con la mordaza matriz y los insertos intercambiables Conex Bänninger >B< MaxiPro. Las herramientas de prensado de 19 kN pueden prensar accesorios métricos hasta 28 mm. Los insertos >B< MaxiPro se fabrican en Alemania.

Todas las herramientas y mordazas utilizadas deben ser mantenidas y revisadas de acuerdo con las recomendaciones del fabricante. El cuidado y la limpieza regulares de las mordazas / insertos pueden ser realizados por el usuario. Antes de su uso, compruebe que las mordazas / insertos de la mordaza no presentan daños ni deformaciones y que el contorno interior de la mordaza está libre de suciedad o residuos. Cuando utilice una herramienta de prensado, lleve siempre protección para los ojos y los oídos.

Visite [www.conexbanninger.com](http://www.conexbanninger.com) para obtener la información más actualizada sobre herramientas de prensado, mordazas, mordazas matriz e insertos aprobados. El uso de herramientas de prensado, mordazas, mordazas matriz e insertos no aprobados puede anular la garantía.

## **Conex Bänninger**

La gama >B< MaxiPro es presentada por Conex Bänninger, especialista en el suministro de accesorios y válvulas de alta calidad en todo el mundo. Desde 1909, Conex Bänninger ha producido más de 22.000 millones de accesorios y válvulas, y nuestro innovador enfoque ha dado lugar a algunos logros históricos en el diseño de productos.

Conex Bänninger cuenta con una herencia de conocimiento de los productos, experiencia y excelencia en la que se confía en los mercados residencial, comercial, industrial, de aire acondicionado y de refrigeración de todo el mundo. Conex Bänninger es una empresa con garantía de calidad ISO 9001, que le garantiza la mejor calidad.

## **IBP Atcosa S.L.:**

Polígono Industrial Quintos-Aeropuerto, s/n

14005 Córdoba - ESPAÑA

Tel: +34 957 469 629 / 30 / 55

Fax: +34 957 469 632

Email: [sales.spain@ibpgroup.com](mailto:sales.spain@ibpgroup.com)

Web: [www.conexbanninger.com](http://www.conexbanninger.com)

El contenido de esta publicación es sólo para información general. Es responsabilidad del usuario determinar la idoneidad de cualquier producto, los datos del producto y las especificaciones, para el propósito previsto y se debe hacer referencia a nuestro Departamento Técnico si se requiere aclaración - [technical@ibpgroup.com](mailto:technical@ibpgroup.com). Todos los productos deben instalarse de acuerdo con nuestras instrucciones de instalación. En interés del desarrollo técnico, nos reservamos el derecho a modificar las especificaciones, el diseño y los materiales sin previo aviso.

Los productos de Conex Bänninger están aprobados por numerosas Autoridades de Normalización y Organismos de Certificación. Esta es una representación de la gama completa de IBP Atcosa, S.L. Las patentes y marcas comerciales están registradas en numerosos países. Los detalles sobre las patentes registradas y pendientes que protegen nuestros productos están disponibles en los registros públicos de patentes o pueden solicitarse en [legal@ibpgroup.com](mailto:legal@ibpgroup.com). Todos los documentos, imágenes y datos técnicos son © de Conex Universal Limited. E&OA.

Nota: Para obtener las últimas actualizaciones e información sobre >B< MaxiPro visite [www.conexbanninger.com](http://www.conexbanninger.com)