

>B< Press

>B< Press XL



 >B< Press

da 12 a 108 mm

Il raccordo a pressare  
semplice e veloce da  
installare

Conex Bänninger è specializzata nella fornitura di raccordi, valvole e accessori in tutto il mondo ed offre soluzioni sempre innovative e versatili. Dal 1909 Conex Bänninger ha prodotto oltre 22 miliardi di raccordi e valvole distinguendosi per gli elevati standard di qualità in tutta Europa, un servizio clienti di prima classe ed una competenza senza pari. La tecnologia a pressare Conex Bänninger risale al 1983 ed è ora leader di mercato.



---

I raccordi >B< Press e >B< Press XL sono semplici e veloci da installare e consentono di ottimizzare i tempi di installazione. Un solo ciclo di pressatura consente di realizzare una giunzione permanente, sicura e garantita nel tempo.

La gamma è idonea per l'impiego in tutte le applicazioni, l'installazione non richiede permessi ed attrezzature speciali.

## Parametri operativi

Pressione massima di esercizio: 16 bar fino a 110 ° C.

Pressione di prova: 1,5 x pressione massima di esercizio del sistema di 24 bar.

\* Per ulteriori dettagli consultare il sito: [www.conexbanninger.com](http://www.conexbanninger.com).

## Applicazioni

- Impianti di acqua potabile
- Impianti di riscaldamento
- Teleriscaldamento
- Sistemi di raccolta dell'acqua piovana
- Aria compressa (Classi 1-3)
- Acque industriali e di processo
- Tubazioni per vuoto
- Tubazioni per costruzioni navali

Per ulteriori dettagli fare riferimento al nostro sito web [www.conexbanninger.com](http://www.conexbanninger.com) o al manuale tecnico.

Per applicazioni al di fuori dei parametri operativi indicati sopra, contattare l'ufficio tecnico: [tecnicoit@ibpgroup.com](mailto:tecnicoit@ibpgroup.com).

---

## Caratteristiche e vantaggi

- Idoneo per applicazioni con acqua potabile, impianti di distribuzione di acqua calda e fredda, refrigerazione, aria compressa e vuoto.
  - Si installa in modo semplice e veloce e consente di ottimizzare il lavoro.
  - Giunzione permanente realizzata a freddo, non richiede permessi speciali per la realizzazione.
  - Sistema idoneo per accoppiamento con tubi in rame duri, semiduri e ricotti secondo EN 1057. Vedere la tabella di compatibilità nelle sezioni 2.4.5 per la gamma >B< Press e 3.3.5 per la gamma >B< Press XL.
  - Sistema brevettato che permette l'immediata identificazione dei terminali non pressati.
  - Gamma prodotta con l'impiego di materiali certificati di alta qualità secondo gli standard internazionali.
  - Prodotto testato ed approvato da enti nazionali ed internazionali.
  - Pressione massima di esercizio 16 bar.
  - Venticinque anni di garanzia sul prodotto.\*
  - Temperatura massima di esercizio 110 °C.
  - Tre punti di pressatura, uno sulla sede dell'O-ring e due ai lati della stessa offrono la massima garanzia di tenuta nel tempo (per le misure da 12 a 54 mm).
  - La gamma >B< Press XL ha un anello di aggraffaggio in acciaio inossidabile che garantisce una maggiore resistenza (per le misure da 64 a 108 mm).
  - Per l'installazione non sono richiesti materiali di consumo aggiuntivi.
  - Gamma completa di raccordi - dimensioni da 12 a 108 mm.
  - Sistema compatibile con gli utensili di pressatura più comuni (vedere la tabella di compatibilità nelle sezioni 2.3 per la gamma >B< Press e 3.2.1 per la gamma >B< Press XL).
  - Idoneo per installazioni in edifici civili.
  - Ganasce di pressatura >B< Press XL conformi alla normativa EN 1092-1.
- \* Per ulteriori dettagli consultare il sito: [www.conexbanninger.com](http://www.conexbanninger.com).

## Utensili di pressatura

I sistemi >B< Press e >B< Press XL sono compatibili con gli utensili di pressatura e le ganasce più comuni disponibili sul mercato, così come riportato nella lista delle attrezzature da noi approvate (per ulteriori dettagli visitare il sito: [www.conexbanninger.com](http://www.conexbanninger.com)).

## Certificazioni Internazionali

>B< Press da 12 a 54 mm	
Belgio	ATG
Repubblica Ceca	SZU
Francia	ACS
Francia	CSTB
Germania	DVGW
Germania	DNV
Ungheria	ANTSZ
Ungheria	EMI
Navale	Lloyd's Register
Navale	Bureau Veritas
Olanda	KIWA
Polonia	ITB
Polonia	PZH
Russia	PCT
Slovenia	Institut za varilstvo
Svizzera	SVGW
Svezia	KIWA SE
Ucraina	TYSK
Regno Unito	BSI Kitemark
Regno Unito	WRAS
>B< Press XL da 64 a 108 mm	
Germania	DVGW
Regno Unito	BSI Kitemark
Regno Unito	WRAS

## Venticinque anni di garanzia sul prodotto

Se installato, utilizzato e mantenuto in modo professionale secondo le istruzioni di installazione e manutenzione descritte nel manuale tecnico >B< Press e >B< Press XL, il sistema è coperto da venticinque (25) anni di garanzia sul prodotto.

Per ulteriori dettagli visitare il sito: [www.conexbanninger.com](http://www.conexbanninger.com).





Conex Bänninger ha una storia consolidata nella realizzazione di giunzioni a pressare.

Il raccordo, eccezionalmente semplice e veloce da installare rispetto ai raccordi tradizionali, rappresenta la soluzione ideale, nelle installazioni civili, commerciali ed industriali. Massima garanzia con la tecnologia a tre punti di pressatura ed il sistema di rilevamento delle giunzioni non pressate.

## Tecnologia >B< Press, misure da 12 a 54 mm

Il design della serie >B< Press ha il vantaggio di un profilo a 3 punti di pressatura: uno sulla sede dell'O-ring e due ai lati della stessa, offrono la massima garanzia di tenuta nel tempo.



1. Non pressato



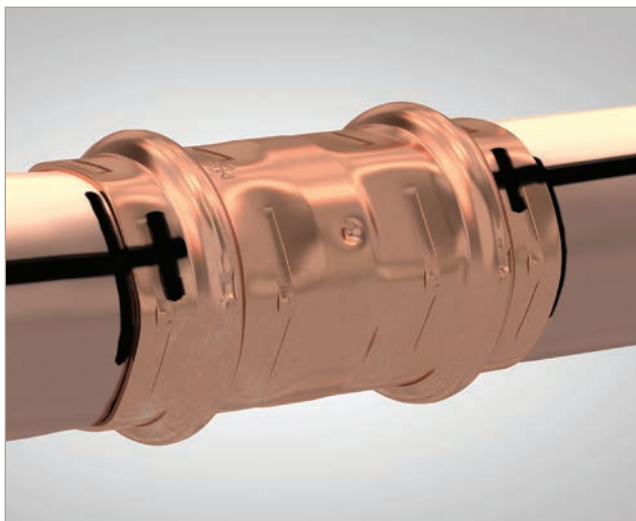
2. Ciclo di pressatura



3. Pressato

## Strumenti di pressatura e ganasce

Il raccordi >B< Press si installano per mezzo di utensili di pressatura e ganasce compatibili. Le ganasce sono dimensionate per adattarsi al raccordo richiesto. Quando viene esercitata la forza attraverso l'utensile di pressatura, la ganasce si chiude per creare una giunzione permanente. Per l'elenco delle pressatrici e delle ganasce approvate, fare riferimento al manuale tecnico o visitare il sito [www.conexbanninger.com](http://www.conexbanninger.com).



Profilo di un raccordo >B< Press pressato

## Sistema rilevamento raccordo non pressato

Il vantaggio del sistema >B< Press consiste in una conformazione dell' O-ring brevettata (per i diametri da 12 a 54 mm) che consente di identificare eventuali terminali non pressati. L'O-ring presenta due microcanali che consentono il passaggio dell'acqua verso l'esterno generando un trafilamento evidente già in fase di test a bassa pressione (da 0,1 a 6,0 bar).



>B< Press  
O-ring brevettato

## La Gamma - da 12 a 54 mm

<p><b>P4001G</b> Curva a 90° F/filetto M</p>  <p>Da: 12 mm x 3/8" A: 54 mm x 2"</p>	<p><b>P4090G</b> Gomito a 90° F/filetto F</p>  <p>Da: 12 mm x 3/8" A: 54 mm x 2"</p>	<p><b>P4093G</b> Connettore passaparete per serbatoio 90° F/filetto M</p>  <p>Da: 15 mm x 1/2" x 25 mm A: 15 mm x 1/2" x 35 mm</p>
<p><b>P4096G</b> Bocchettone 90° F/filetto F, con guarnizione piana</p>  <p>Da: 12 mm x 1/2" A: 54 mm x 2"</p>	<p><b>P4130G</b> Tee F/filetto F/F</p>  <p>Da: 12 mm x 1/2" x 15 mm A: 54 mm x 1/2" x 54 mm</p>	<p><b>P4132G</b> Tee F/filetto M/F</p>  <p>Da: 15 mm x 1/2" x 15 mm A: 54 mm x 1 1/4" x 54 mm</p>
<p><b>P4243G</b> Manicotto F/filetto M</p>  <p>Da: 12 mm x 3/8" A: 54 mm x 2"</p>	<p><b>P4244G</b> Connettore passaparete per serbatoio F/filetto M</p>  <p>Dimensione: 15 mm x 1/2" x 30 mm</p>	<p><b>P4270G</b> Manicotto F/filetto F</p>  <p>Da: 12 mm x 3/8" A: 54 mm x 2"</p>
<p><b>P4275</b> Manicotto passante F/F, lungo</p>  <p>Da: 12 mm A: 54 mm</p>	<p><b>P4280G</b> Manicotto M/filetto M</p>  <p>Da: 12 mm x 1/2" A: 35 mm x 1 1/4"</p>	<p><b>P4281G</b> Manicotto M/filetto F</p>  <p>Da: 12 mm x 1/2" A: 35 mm x 1 1/4"</p>
<p><b>P4330</b> Bocchettone F/F, con guarnizione piana</p>  <p>Da: 12 mm A: 54 mm</p>	<p><b>P4330G</b> Bocchettone F/filetto F, con guarnizione piana</p>  <p>Da: 12 mm x 1/2" A: 54 mm x 2"</p>	<p><b>P4331G</b> Bocchettone filetto non specificato</p>  <p>Da: 12 mm x 3/8" A: 54 mm x 2"</p>
<p><b>P4355</b> Codolo F, con dado folle a sede piana</p>  <p>Da: 12 mm x 3/8" A: 54 mm x 2 3/8"</p>	<p><b>P4471G</b> Gomito a 90° F/filetto F, con flangia a 3 fori di fissaggio</p>  <p>Da: 12 mm x 1/2" A: 22 mm x 3/4"</p>	<p><b>P5001</b> Curva a 90° M/F</p>  <p>Da: 12 mm A: 54 mm</p>
<p><b>P5002</b> Curva a 90° F/F</p>  <p>Da: 12 mm A: 54 mm</p>	<p><b>P5002L</b> Curva a 90° F/F, lunga</p>  <p>Da: 15 mm A: 28 mm</p>	<p><b>P5040</b> Curva a 45° M/F</p>  <p>Da: 12 mm A: 54 mm</p>



<b>P5041</b> Curva a 45° F/F	<b>P5060</b> Curva a 180° F/F	<b>P5085</b> Sorpasso F/F
		
Da: 12 mm A: 54 mm	22 mm	Da: 15 mm A: 22 mm
<b>P5086</b> Sorpasso M/F	<b>P5130</b> Tee F/F/F	<b>P5130RB</b> Tee ridotto centrale F/F/F
		
Da: 12 mm A: 22 mm	Da: 12 mm A: 54 mm	Da: 12 mm A: 54 mm
<b>P5130REB</b> Tee ridotto centrale e laterale F/F/F	<b>P5130RE</b> Tee ridotto laterale F/F/F	<b>P5130RBE</b> Tee ridotto laterali F/F/F
		
Da: 15 x 12 x 12 mm A: 54 x 42 x 42 mm	Da: 15 x 15 x 12 mm A: 28 x 28 x 15 mm	Da: 12 x 15 x 12 mm A: 22 x 28 x 15 mm
<b>P5240</b> Manicotto ridotto F/F	<b>P5243</b> Manicotto ridotto M/F	<b>P5270</b> Manicotto con battuta F/F
		
Da: 14 x 12 mm A: 54 x 42 mm	Da: 12 mm A: 54 mm	Da: 12 mm A: 54 mm
<b>P5270S</b> Manicotto passante F/F, corto	<b>P5290</b> Tappo di chiusura M	<b>P5301</b> Tappo di chiusura F
		
Da: 12 mm A: 54 mm	Da: 12 mm A: 54 mm	Da: 12 mm A: 54 mm
<b>MPABPSOIL100ML</b> Lubrificante per O-Ring		
		
100 ml		

Per ulteriori dettagli sulla gamma completa dei prodotti è possibile visitare il sito: [www.conexbanninger.com](http://www.conexbanninger.com) oppure consultare il manuale tecnico di >B< Press.

## >B< Press XL

I raccordi >B< Press XL (da 64 a 108 mm) realizzati in rame, sono veloci e facili da installare. Questa gamma che si installa senza fiamma libera, è progettata con un innovativo sistema che identifica le perdite nei terminali non pressati per una giunzione sicura, garantita nel tempo ed idonea per molteplici applicazioni.

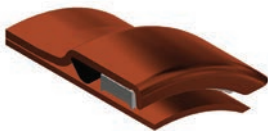
### Anello di aggraffaggio in acciaio inox

L'anello di aggraffaggio radiale assicura una presa ed una compressione uniformi fra tubo e raccordo dopo la pressatura.



### Elemento di tenuta

La guarnizione a tre punti di contatto sul corpo del raccordo, garantisce l'allineamento del tubo e fornisce una maggiore area di contatto dell'elemento di tenuta sullo stesso. La guarnizione si adatta automaticamente garantendo la tenuta; sicurezza e longevità sono così assicurate.



Sezione del raccordo



Guarnizione a tre punti di contatto

### Sistema rilevamento raccordo non pressato

Anche i raccordi >B< Press XL (diametri da 64 a 108 mm) presentano un sistema che identifica le perdite nei terminali non pressati. Grazie ad un diametro interno maggiore l'acqua inizia a trafilare già in fase di test a bassa pressione (da 0,1 a 6,0 bar) se il raccordo non viene pressato.

## La Gamma - da 64 a 108 mm

<p><b>P5001</b> Curva a 90° M/F</p>	<p><b>P5002</b> Curva a 90° F/F</p>	<p><b>P5040</b> Curva a 45° M/F</p>
		
<p>Da: 64 mm A: 108 mm</p>	<p>Da: 64 mm A: 108 mm</p>	<p>Da: 64 mm A: 108 mm</p>
<p><b>P5041</b> Curva a 45° F/F</p>	<p><b>P5130</b> Tee F/F/F</p>	<p><b>P5130G</b> Tee F/filetto F/F</p>
		
<p>Da: 64 mm A: 108 mm</p>	<p>Da: 64 mm A: 108 mm</p>	<p>Da: 64 mm x 3/4" x 64 mm A: 108 mm x 3/4" x 108 mm</p>
<p><b>P5130RB</b> Tee ridotto F/F/F</p>	<p><b>P5230B</b> Manicotto F con flangia</p>	<p><b>P5243</b> Manicotto ridotto M/F</p>
		
<p>Da: 64 x 35 x 64 mm A: 108 x 89 x 108 mm</p>	<p>Da: 64 mm A: 108 mm</p>	<p>Da: 64 x 35 mm A: 108 x 89 mm</p>
<p><b>P5243G</b> Manicotto F/filetto M</p>	<p><b>P5270</b> Manicotto con battuta F/F</p>	<p><b>P5270G</b> Manicotto F/filetto F</p>
		
<p>Da: 64 mm x 2 1/2" A: 108 mm x 4"</p>	<p>Da: 64 mm A: 108 mm</p>	<p>Da: 64 mm x 2 1/2" A: 108 mm x 4"</p>
<p><b>P5275</b> Manicotto passante F/F</p>	<p><b>P5301</b> Tappo di chiusura F</p>	
		
<p>Da: 64 mm A: 108 mm</p>	<p>Da: 64 mm A: 108 mm</p>	

Per ulteriori dettagli sulla gamma completa dei nostri prodotti è possibile visitare il sito: [www.conexbanner.com](http://www.conexbanner.com) oppure consultare il manuale tecnico di >B< Press.

# Conex | Bänninger



**IBP Bänninger Italia srl:** Piazza Meuccio Ruini 9A, 43126 Parma, ITALIA

Tel: +39 0521 299711

E-mail: [tecnicoit@ibpgroup.com](mailto:tecnicoit@ibpgroup.com) | Sito web: [www.conexbanninger.com](http://www.conexbanninger.com)

Il contenuto di questa pubblicazione è solo per informazioni generali. È responsabilità dell'utente finale determinare l'idoneità di qualsiasi prodotto, dati di prodotto e specifiche, per lo scopo previsto e, se sono necessari chiarimenti, fare riferimento al nostro ufficio tecnico - [tecnicoit@ibpgroup.com](mailto:tecnicoit@ibpgroup.com). Tutti i prodotti devono essere installati secondo le nostre istruzioni di installazione. Nell'interesse dello sviluppo tecnico ci riserviamo il diritto di modificare le specifiche, il design e i materiali senza preavviso.

I prodotti Conex Bänninger sono approvati da numerosi standard normativi ed organismi di certificazione. Questa è solo una rappresentazione dell'intera gamma di Conex Universal Ltd. I brevetti e i marchi sono registrati in numerosi paesi. I dettagli sui brevetti dei nostri prodotti, già registrati o in attesa di protezione sono disponibili presso i registri pubblici dei brevetti o possono essere richiesti a [legal@ibpgroup.com](mailto:legal@ibpgroup.com).